

第七章 展示设计案例分析





普通的地砖上加上简单的装饰，就起到了一个引导作用又不失时尚的息，素雅的米黄、白和咖啡色的运用给人一种宁静感，同时半透明的隔断在空间分隔上似透非透，给人一种神秘感。



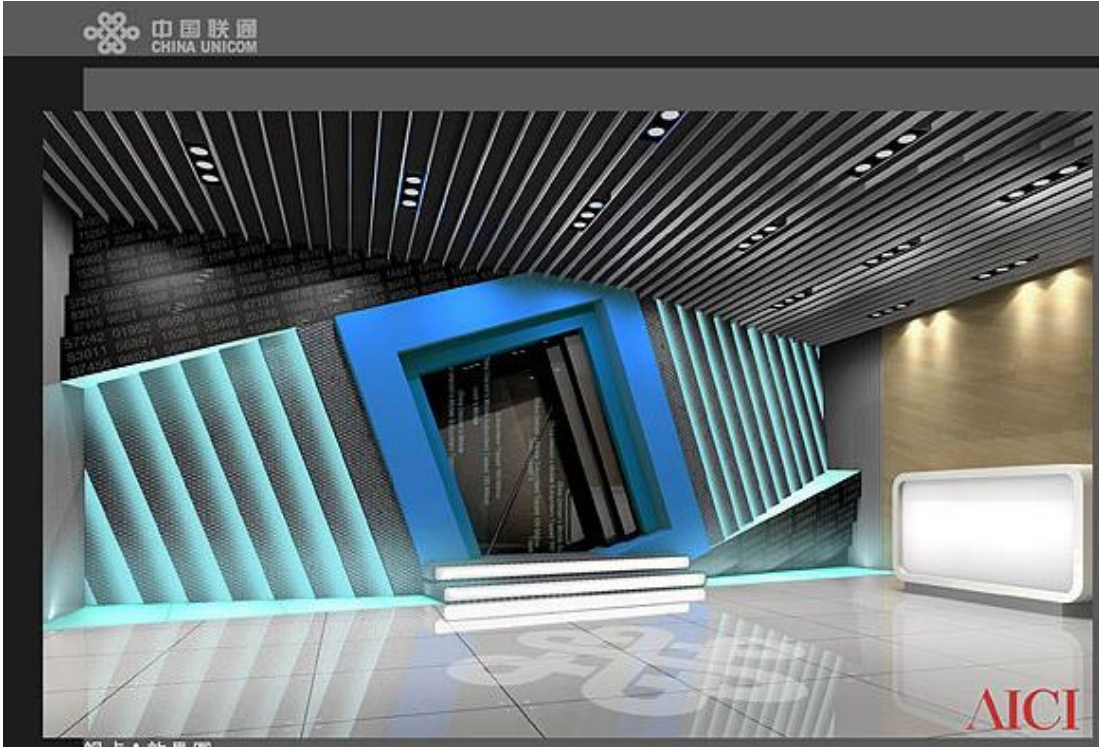
展示案例分析



帘子及古典的雕花隔断，通而不透，使空间充满一种浪漫典雅气息，水晶悬挂巧妙地分割了空间，吊顶的流线型设计，在空间上有一定引导作用。



展示案例分析



运用直线条做的夸张造型，给人大气，给人强烈的科技感,同时墙壁上数字排列巧妙的表现了科技通讯，地面上的“中国联通”LOGO的暗纹突出了参展单位。



展示案例分析



线性的吊顶有着动感加上使用红色，就富有活力和热情，使人产生一种购物的欲望；曲线的吊顶加上地面的指示线呼应，将区域划分一目了然，展架的断层处理上在底部假如灯光，更好的突出展示物。





外结构以方正的钢结构围成，顶部使用的白篷布做了一个简单大方的装饰，整体给人一种大气稳重感，绿色植物添加增添了些许生机。



展示案例分析



巧妙利用吊顶的造型划分区域，同时起到引导的作用，突起的设计将地载巧妙的分割开来，吊顶的流线型凹槽不仅仅是形式，同时将灯具巧妙的处理进去。





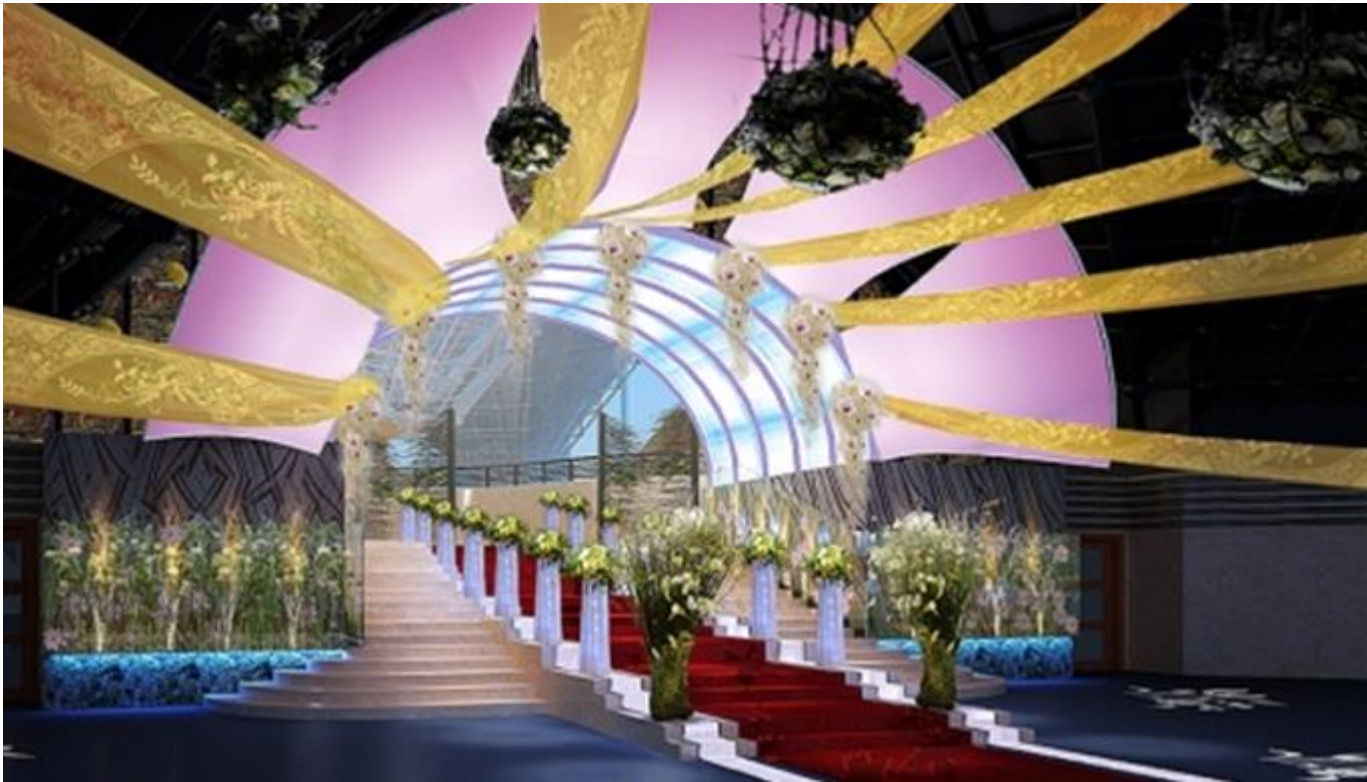
顶部使用曲线吊顶，富有节奏的动感，又带有一种引导作用，紫色灯光点缀给人一种神秘感，同时巧妙的运通里点线面结合，富有设计感。





简约、时尚，层次对比分明的异性LOGO屏风，球形和叶片膜结构吊顶装饰的点缀，表现含苞待放的生命初始阶段，整个氛围显出雅致而神秘的色彩。





张开的花瓣，犹如敞开的怀抱，给人一种亲切感，地载上有花瓣壮灯光投影，切合主题，鲜艳的暗纹地毯铺设出星光大道，给来此举行婚礼的新人们营造一份庄重与浪漫。



展示案例分析



通过黑白色彩的交织运用，表现出深邃夜空与广博大地的交融，加之点缀其间的缤纷花朵，既满足了休息所需的宁静，也融入了展示花艺产品的需求。



谢谢观看

