

项目二 消费者行为分析

【本项目分析对象】

- 消费者收入（如何赚钱）
- 消费者行为（如何花钱）



模块一 消费者收入

【教学目标】

了解消费者的收入来源，理解工资、地租、利息等生产要素报酬的决定及其特点，了解收入分配衡量的指标和标准。

【教学重点】

消费者收入来源；工资、地租、利息等生产要素报酬的决定及其特点；收入分配衡量的指标和标准。

【思政目标】

通过本模块学习，培养学生努力工作，贡献社会态度与能力，具有崇尚劳动、热爱劳动、辛勤劳动、诚实劳动的劳动精神。

任务1 消费者收入

一、消费者收入来源

收入的来源=生产要素的报酬

人力资源

自然资源

资本资源

企业家才能

任务1 消费者收入

- 人力资源——劳动的报酬：工资（薪酬）

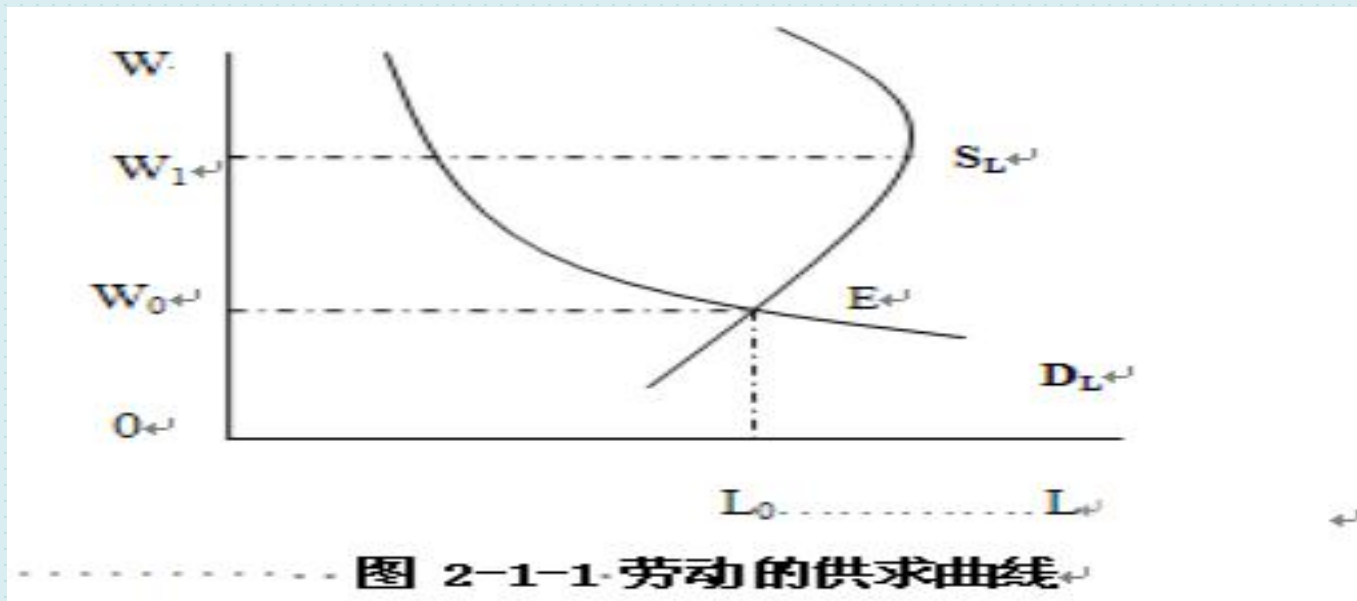


任务1 消费者收入

二、工资--劳动价格的决定

(一) 完全竞争条件下工资的决定

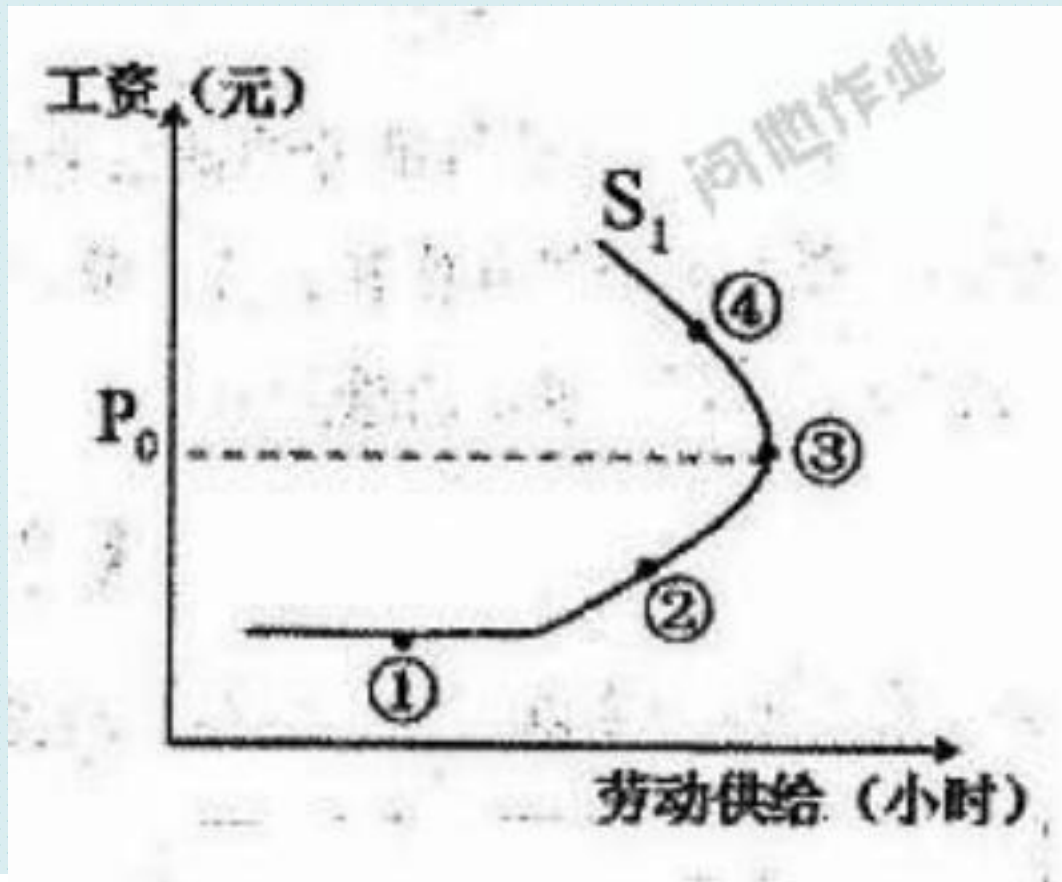
- 完全竞争劳动市场：无差别、大量



完全竞争劳动市场均衡工资是由劳动的需求和劳动的供给相互作用的结果。

任务1 消费者收入

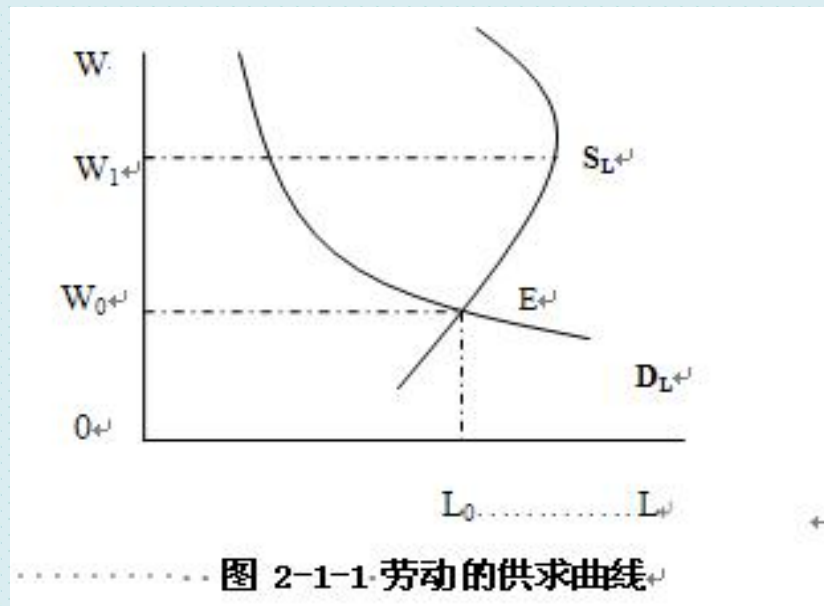
- 个人劳动供给曲线向后弯曲



任务1 消费者收入

(二) 不完全竞争条件下工资的决定:

- 进入市场障碍
- 买方垄断
- 工会的力量--卖方垄断
- 工资法律限制
- 习惯限制



任务1 消费者收入

三、地租--土地价格的决定

- 自然资源——土地的报酬：地租（特例：房租）



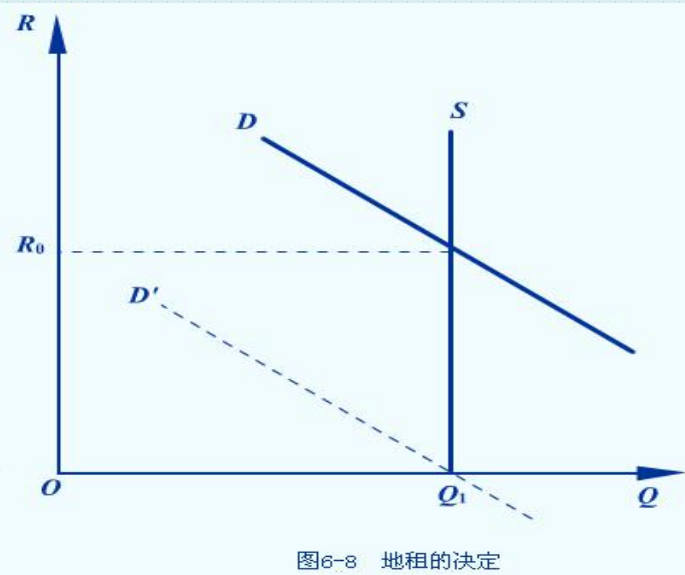
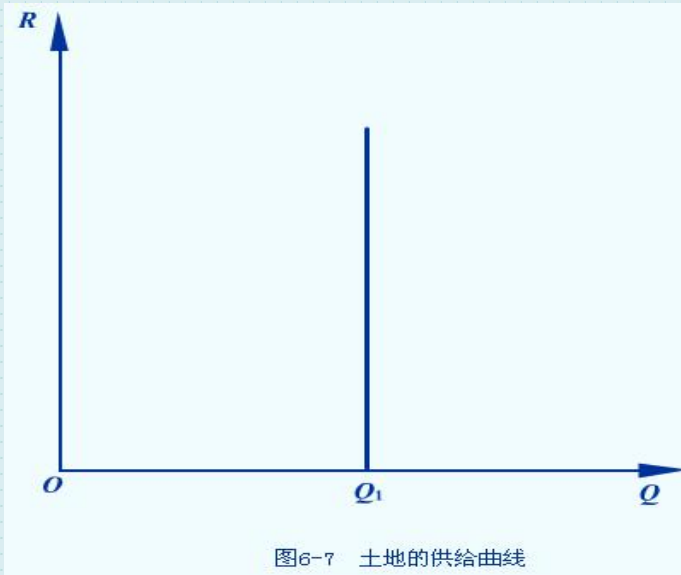
任务1 消费者收入

- 经济学上的土地泛指一切自然资源。它们既不能被生产出来，也不能在数量上减少。因而它们是固定不变的。
- 这里的土地(也包括资本和劳动)是从其提供的服务的角度加以分析的。例如，土地价格是指土地提供服务所得到的报酬，即地租，而不是指土地本身的价格。



任务1 消费者收入

- 土地的供给



任务1 消费者收入

- ❖ 要素所有者实际得到的收入如果高于他们所希望得到的收入，则超过的部分就是经济租金
- ❖ 准租金即短期内固定生产要素带来的收益
- ❖ 级差地租：土地的有限性；土地的肥沃程度和位置上的差异

任务1 消费者收入

四利息--资本价格的决定

- 资本资源——资本的报酬：利息（利率）



任务1 消费者收入

- 作为生产服务，使用资本(或资本服务)也有一个价格，这个价格通常称为利息率(r)，
- 利息率是厂商使用资本的价格而不是厂商购买一项资本品的价格。
- 资本服务的价格或利率等于资本服务的年收入与资本价值之比。



任务1 消费者收入

- 利息率的决定
- 资本的需求:投资
- 资本的供给:储蓄。

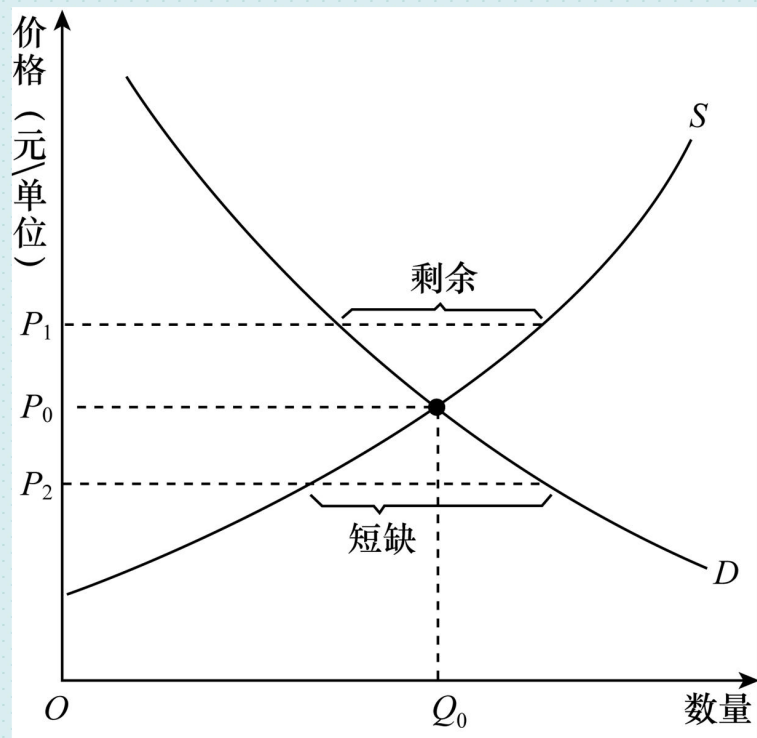


图 2-4 供给和需求

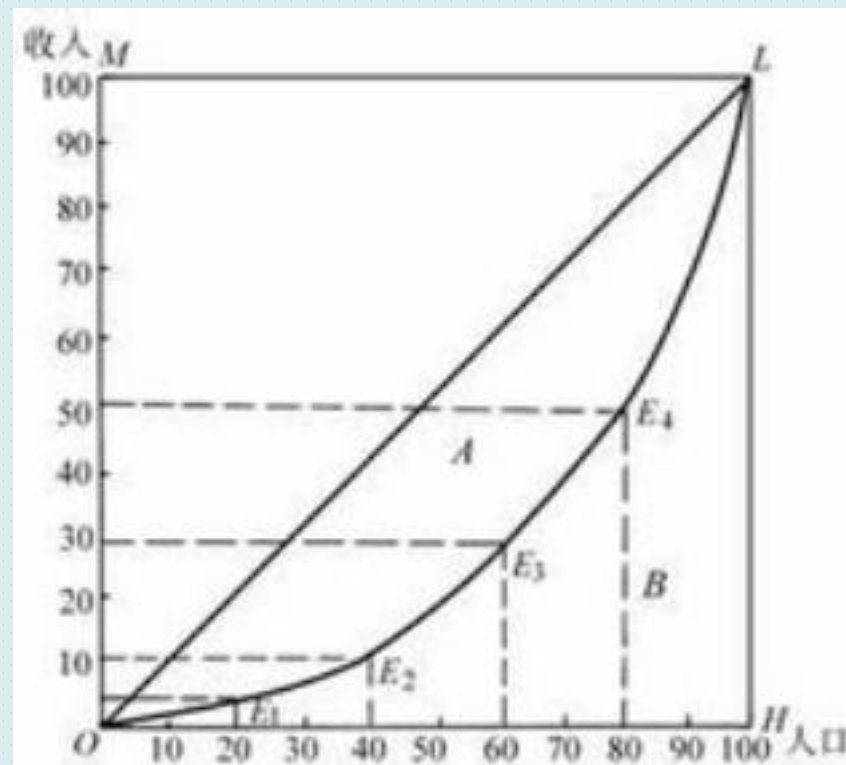
任务2 收入分配的衡量

- 洛伦兹曲线

(Lorenz curve)

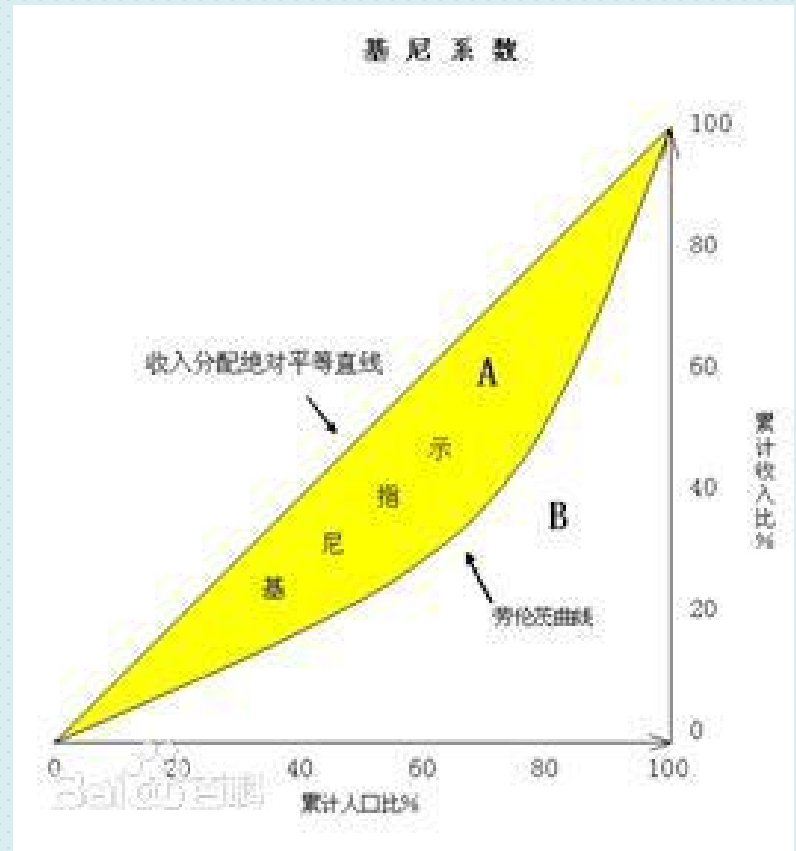
以“最贫穷的人口计算起一直到最富有人口”的人口百分比对应各个人口百分比的收入百分比的点组成的曲线。

弯曲程度越大，收入分配越不平等

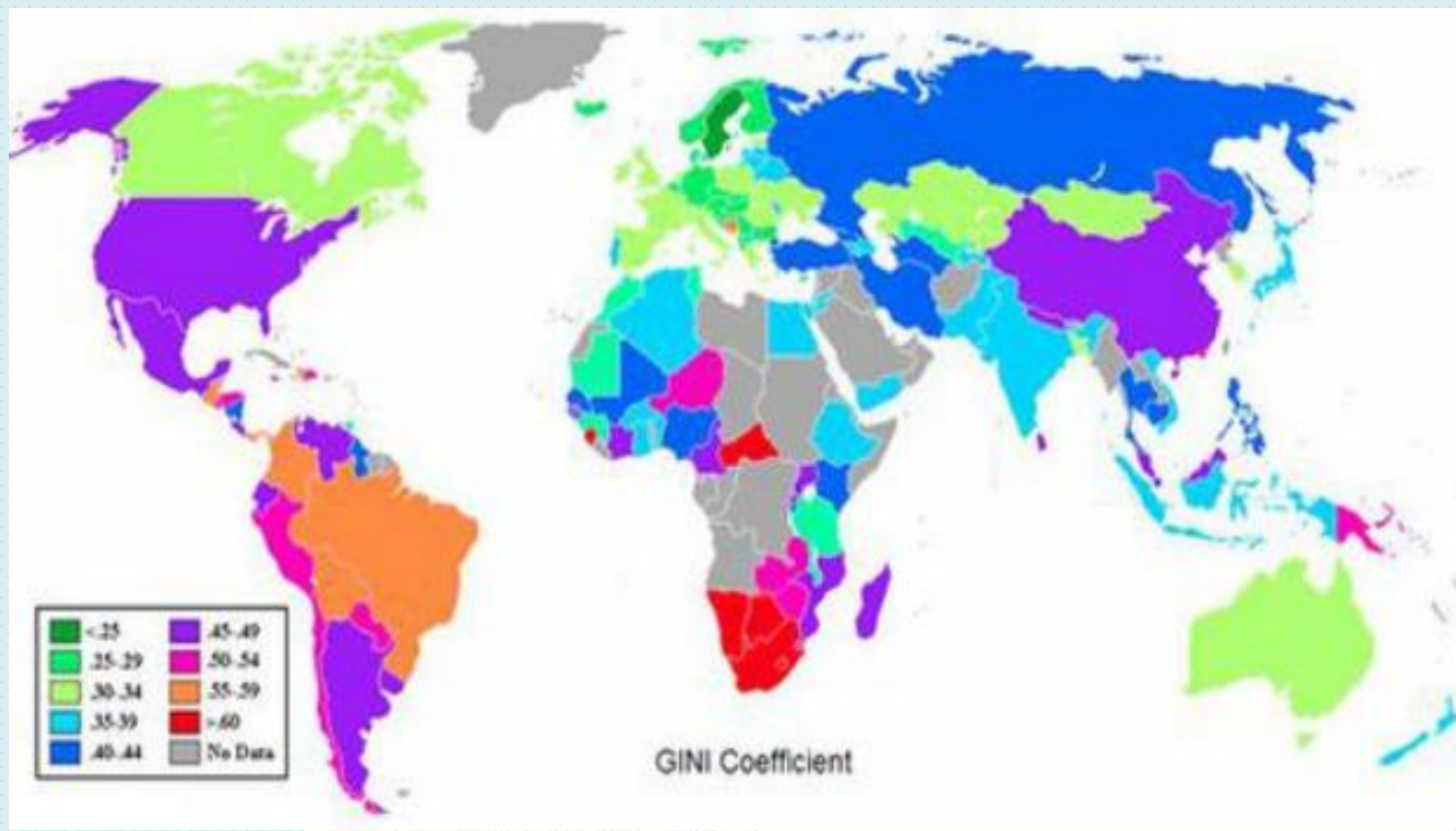


任务2 收入分配的衡量

- 基尼系数
- $G=A/(A+B)$
- 数值在0到1之间
- 收入分配越是趋向平等，基尼系数也越小，反之，收入分配越是趋向不平等，那么基尼系数也越大。



任务2 收入分配的衡量



任务2 收入分配的衡量

- 收入不平等的原因
- 收入分配均等化:非绝对平均
- (1) 社会的经济发展状况
- (2) 要素所有权的分布不均
- (3) 个体差异
- (4) 其他因素



任务2 收入分配的衡量

- 公平与效率
- 公平：利益和权利分配的合理化
- 效率（**efficiency**）：产出与投入的比率
- 帕累托效率标准衡量资源配置效率
- 公平与效率之间的关系：替代、互补

