



瀚華設計

平凡路·非凡築



About us

关于我们

广州瀚华建筑设计有限公司成立于2000年，是国内较早建立现代管理模式的民营建筑设计企业，持有国家颁发的建筑工程甲级设计资质，产研相结合的高新设计企业，获评为当代中国建筑设计百家名院；公司技术力量全面，综合竞争力强，拥有40余名业内专家及近400名建筑、结构、机电、BIM、工程造价等专业技术人员的高效协作团队；在大型住区、办公、商业、文化、教育和其他建筑类型等方面拥有丰富的设计经验，历年获得各类设计奖项逾300个。

项目拓展 FOOTPRINT

2000 - 2020

瀚华设计

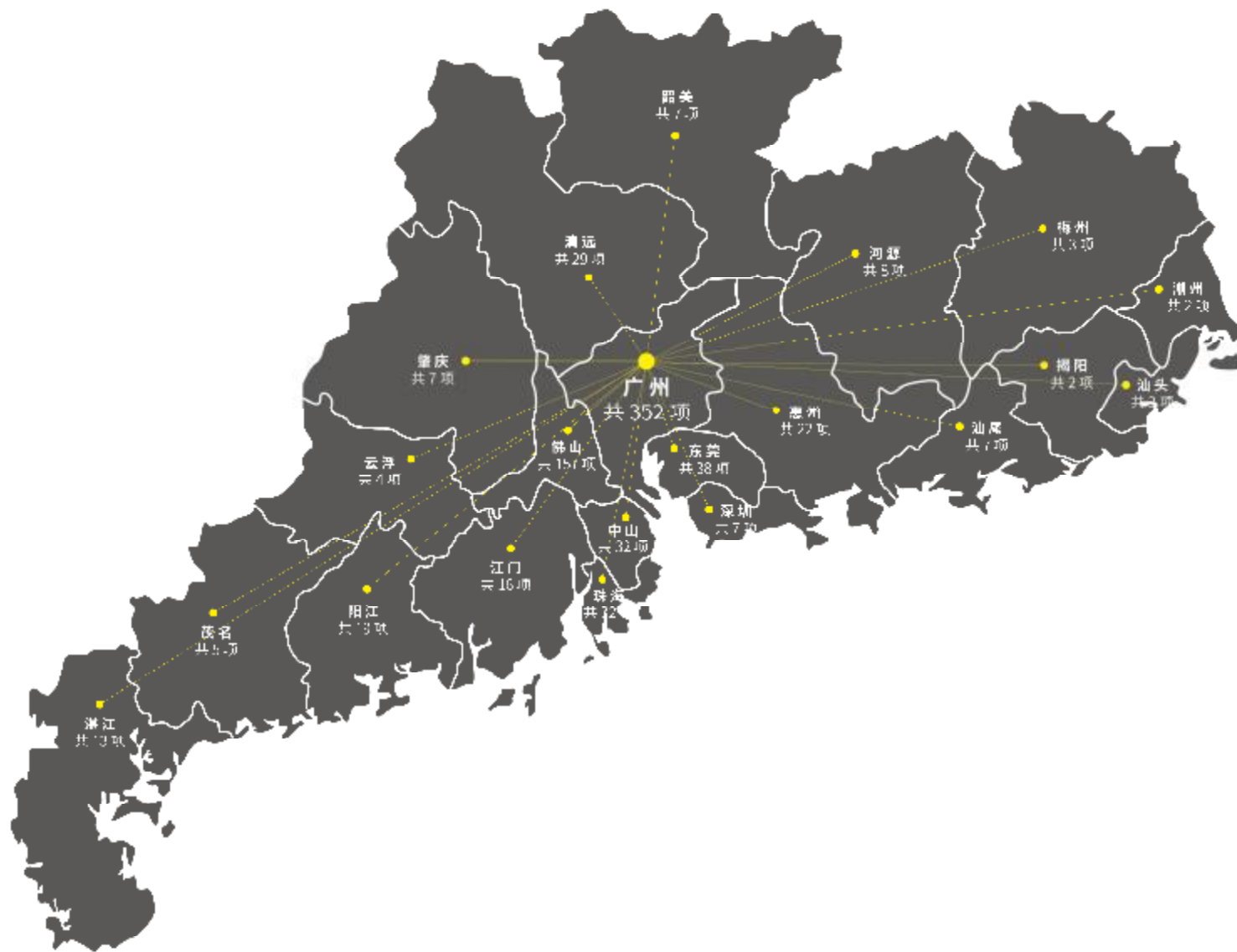
成长为 **近 400 人** 规模化公司

年平均合同额 **20,000 万** 元

年平均设计面积 **1,000 万** m²



广东地区项目拓展 PROJECT DEVELOPMENT IN GUANGDONG

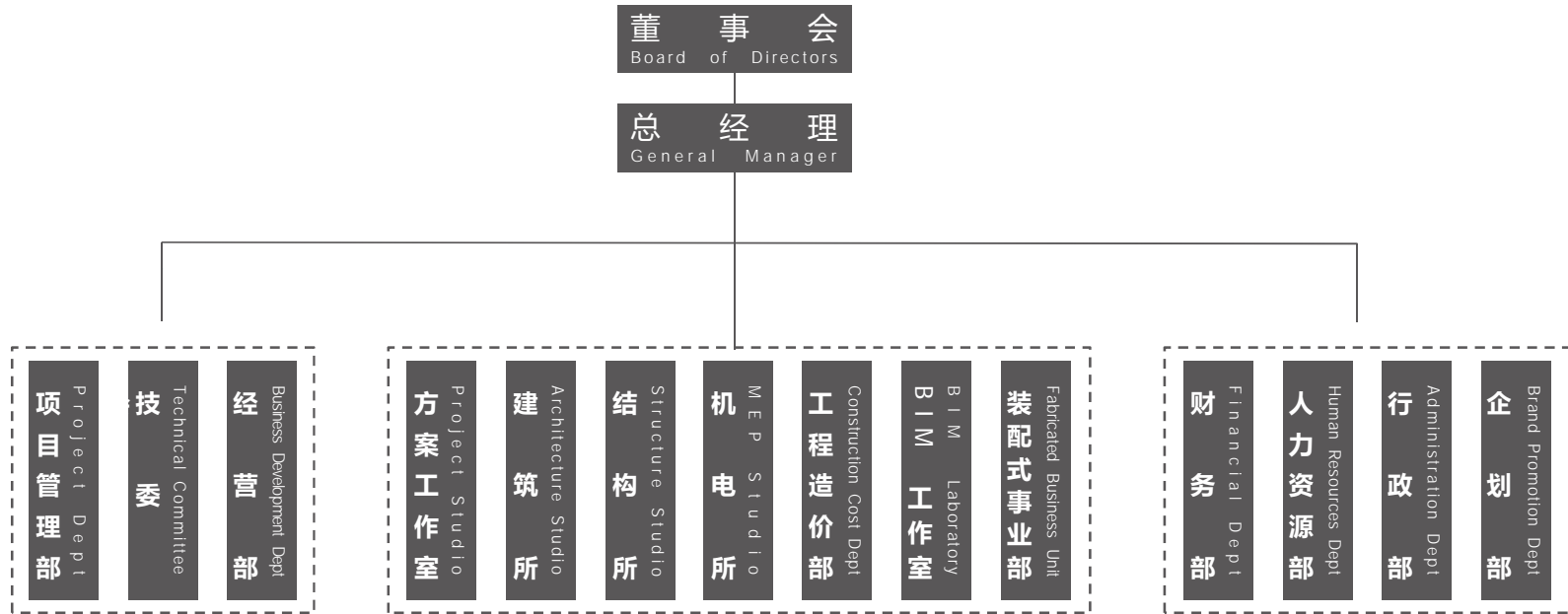


服务范围 SERVICES



组织架构

ORGANIZATIONAL STRUCTURE



股东 SHAREHOLDER



冼剑雄

公司创始人 / 股东 / 董事

瀚华总建筑师

XAA 建筑设计事务所执行事务合伙人 / 主创建筑师

华南理工大学建筑学硕士

国家一级注册建筑师国家一级注册建筑师

主要社会职务：

- 广东省注册建筑师协会副会长
- 广州市规划委员会委员
- 广州市规划协会副会长等



李少云

公司创始人 / 股东

华南理工大学工学博士

国家一级注册结构工程师

注册土木工程师（岩土）

结构工程高级工程师

英国特许结构工程师

主要社会职务：

- 广东省土木工程学会结构委员会副主任
- 广州市超限高层建筑抗震专项审查委员会专家
- 广州市建设事业科技委员会委员等



丘陵

公司创始人 / 股东

同济大学工学硕士

注册公用设备工程师

暖通空调高级工程师

主要社会职务：

- 广州市建设科技委建筑设备专业咨询专家
- 广州市建设科技技术委员会委员等



张瑞良

- 公司副总建筑师
- 建筑所总建筑师
- 国家一级注册建筑师
- 建筑设计高级工程师
- 广东省超限高层建筑工程抗震设防审查专家委员会委员
- 广东省公安消防总队消防安全工程及应用技术专家
- 广州市建设科技委员会规划与建筑专业委员会委员
- 广州市中级专业技术资格评审委员会委员
- 广州建设工程评标专家



郑建东

- 总经理
- 国家一级注册结构工程师
- 教授级高级工程师
- 广州市建设科技技术委员会委员、初步设计审查专家、基坑技术审查专家
- 广东省超限高层建筑工程抗震设防审查专家委员会委员
- 广东省土木建筑学会建筑结构专业委员会委员
- 广东省土木建筑学会地基基础专业委员会常务委员
- 广东省土木建筑学会地下工程专业委员会委员
- 广州市优秀工程勘察设计奖评审专家



李志

- 董事
- 电气专业总工程师
- 电气自动化高级工程师
- 注册电气工程师（供配电）
- 中国勘察设计协会电气分会常务理事
- 中国电工技术学会工业与建筑应用电气专业委员会委员
- 广东省土木工程学会建筑电气专业委员会副主任委员
- 广东省建筑电气技术协作交流情报网副理事长
- 广东省勘察设计行业专家库专家



严仕基

- 董事 / 副总经理 / 结构所所长
- 国家一级注册结构工程师
- 建筑工程结构设计高级工程师
- 广东省超限高层建筑工程抗震设防审查专家委员会委员
- 广东省土木建筑学会建筑结构专业委员会委员
- 广州市建设科技委初步设计审查专家



陈福熙

- 结构专业总工程师
- 国家一级注册结构工程师
- 建筑工程结构设计高级工程师
- 广东省超限高层建筑工程抗震设防审查专家委员会委员



姚永革

- 结构专业总工程师
- 国家一级注册结构工程师
- 教授级高级工程师
- 广东省超限高层建筑工程抗震设防审查专家委员会委员
- 广东省土木建筑学会建筑结构专业委员会副主任委员
- 广东省土木建筑学会地基基础专业委员会委员
- 广州市建设科技技术委员会委员、初步设计审查专家



方小丹

- 瀚华结构顾问总工程师
- 华南理工大学工学硕士
- 教授级高级工程师
- 国家一级注册结构工程师
- 注册土木工程师（岩土）
- 广东省超限高层建筑工程抗震设防专项审查专家委员会副主任委员
- 广州市建设科技委员会结构与抗震专业委员会副主任委员
- 广州市建设科技委地基与岩土工程专业委员会委员
- 广州市突发事件应急管理专家组成员

部分专家名录 EXPERTS

广州市规划委员会	冼剑雄
广州市建筑环境与文化艺术委员会	冼剑雄
广东省超限高层建筑工程抗震设防审查专家委员会	郑建东 陈福熙 姚水单 严仕基 张瑞良
广州市初步设计审查专家	郑建东 吴 鑫 张瑞良 梁义锋 天颖相 严仕基 姚永苗 谢 春 丘 陵 胡江平 蒋云君
广州市基坑技术审查专家	郑建东
广东省公安消防总队聘任消防评审委员会	张瑞良
广东省建设工程绿色发展协会	胡江平 将云君 金红波 重毅
广州市装配式建筑专家库第一批入库专家	郑建东 谢震于 关建权

41 名博士、硕士在内的众多高级技术和管理人员，逾 45 位行业专家，107 名中高级工程师
4 名一级注册建筑师（含外籍注册建筑师），9 名一级注册结构工程师，14 名注册公用设备与电气工程师

公司荣誉 COMPANY HONOR

国际级

International Level

17 项



学会 / 协会
建筑设计大奖

Institute Level

73 项



国优

National Level

19 项



省优

Provincial Level

73 项



市优

City Level

135 项



部优

Ministry Level

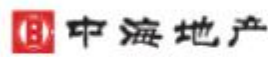
16 项



开发商嘉奖 DEVELOPER AWARDS

颁发时间	奖项名	颁奖单位
2018	中海地产2018年度长期优秀设计单位	中海地产佛山公司
2018	优秀分供方	龙湖地产
2016	2016年度突出贡献奖	时代地产
2013	结构专业钻研奖	广东珠光集团有限公司
2013	2013年度最佳图纸质量奖	广州市万科房地产有限公司设计管理中心、产品策划部
2013	十年合作伙伴 (2004 - 2013 年)	东莞市万科房地产有限公司
2013	突出贡献奖	时代地产
2013	美的地产集团二零一二年度优秀设计公司	美的控股地产集团
2012	2012年度优秀合作方奖	广州市万科房地产有限公司设计管理中心、产品策划部
2010	2010年度全国先进设计企业	招商地产
2010	2010中国设计行业综合实力100强	中国建筑业联合会

主要客户 CUSTOMERS



节选部分合作伙伴，排名不分先后

房企战略合作

广东保利

保利湾区

广州万科

广州佳兆业

广州金茂

广州大华

旭辉集团

星河控股集团

境外合作伙伴 OVERSEAS PARTNERS

Foster + Partners

MEINHARDT

lwk&partners
ARCHITECTS

ARUP

Aedas

JERDE

RONALD LU
& PARTNERS

ARCHURBAN
SINGAPORE

Benoy

BELT COLLINS

NIHON SEKKEI

ATELIER DREISEITL
LESERLINGEN SINGAPORE BEIJING PORTLAND

EDFA GROUP

woodhead.

DAHLIN
group

5+ 五合国际
WUSHI INTERNATIONAL

mapsdesign

CALLISON

ARCADIS

HASSELL

AEPDESIGN 柏景设计

gravity

P&T GROUP
巴丹拿集团
SINCE 1988

ACLA
A Global Practice Network

AK
INTERNATIONAL

LU TANG LAI ARCHITECTS LTD.
LTL 高田黎建筑集团有限公司

DPARCHITECTS

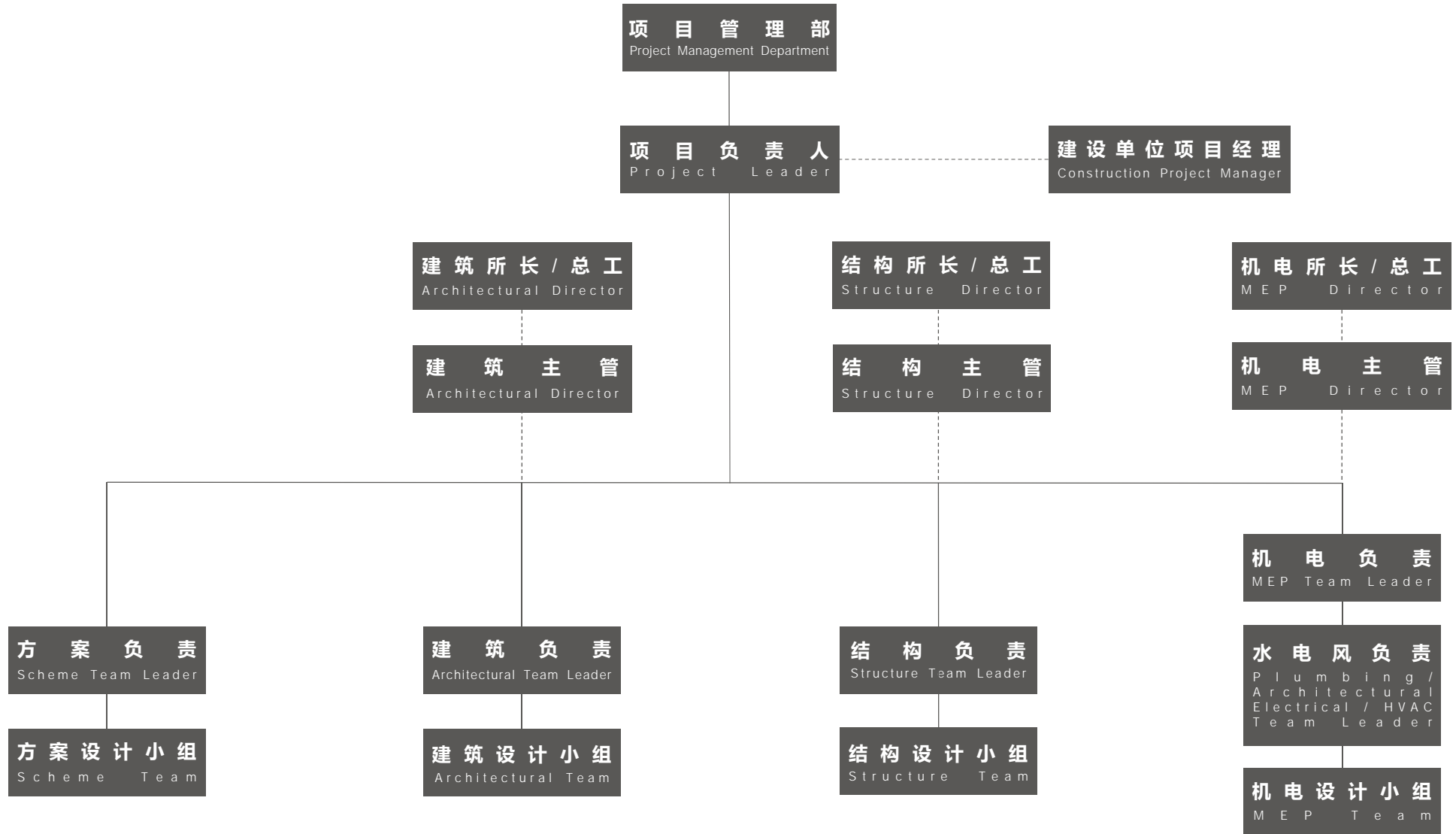
ΛΛMER

HOSTETLER ZHANG STUDER

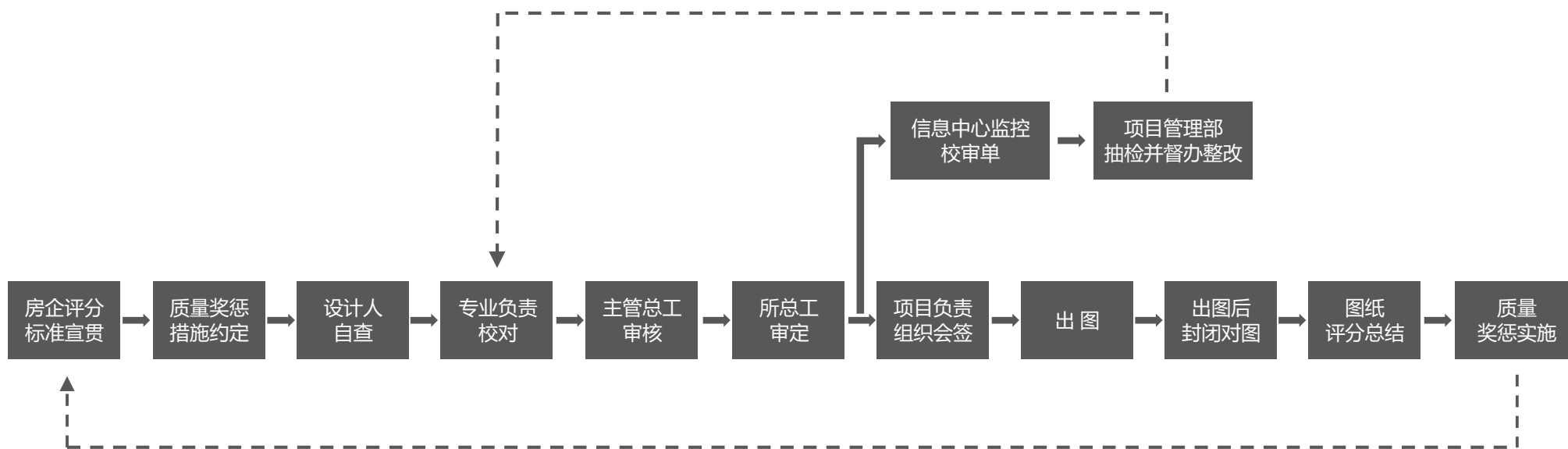
节选部分合作伙伴,排名不分先后

团队架构

TEAM STRUCTURE



出图质量管控体系 DRAWING QUALITY CONTROL SYSTEM



公司：调配公司资源，监督设计管理，保证工程质量

专业所：委派具有丰富经验的专业人员承担设计和管理工作，负责本专业质量管理和质量保证措施

项目组：严格按工程节点执行设计，确保产品符合标准、规范和合同要求，并定期回访



规范

- 广东省标准 (DBJ 15-31-2016) 建筑地基基础设计规范
- 广东省标准 (DBJ 15-92-2013) 高层建筑混凝土结构技术规程
- 广东省标准《既有建筑改造技术管理规范》



标准

- 2020 广东省《装配式混凝土结构保障性住房、人才房》图集
- 2020 广州中海建筑构造图集
- 2019 广州万科施工图技术统一措施
- 2018 世茂华南区住宅标准化设计
- 2018 南宁装配式建筑项目设计方案示范文本
- 2015 保利一体化、标准化设计



专著

- 《中国传统建筑解析与传承》系列丛书·广东卷
- 瀚华作品集



专利

- 一种咬合式地下室楼盖变形缝
- 适用于山地建筑的自平衡挡土结构
- 释放水浮力法度大气降水二次渗水路径的封堵系统做法
- 中小户型的集中式双卫生间
- 共用总线火灾报警及电气火灾防护管理系统
- 防返溢的事故排水方式
- 地下室底板面疏水排水做法
- 释放水浮力法地下室水资源利用装置
- CAD 病毒查杀和免疫算法

... ..



建筑专业

- 施工图设计实用手册（更新版）
- 地下车库设计研究
- 广东省各地区规划管理技术规定的异同



结构专业

- 工业化建筑
- 山地建筑结构设计若干问题讨论
- 厚板转换层的设计研究与应用
- 基础选型快速估价系统
- 地下室疏排水设计与应用
- 隔、减振结构实用方法的研究



机电专业

- 绿色建筑设计篇（国标、省标）
- 海绵城市设计篇
- 空调蓄冷系统技术集锦
- 管线分离的做法及应用



廣州瀚華建築設計有限公司

GUANGZHOU HANHUA ARCHITECTS + ENGINEERS CO., LTD.