

东莞千角灯



目录

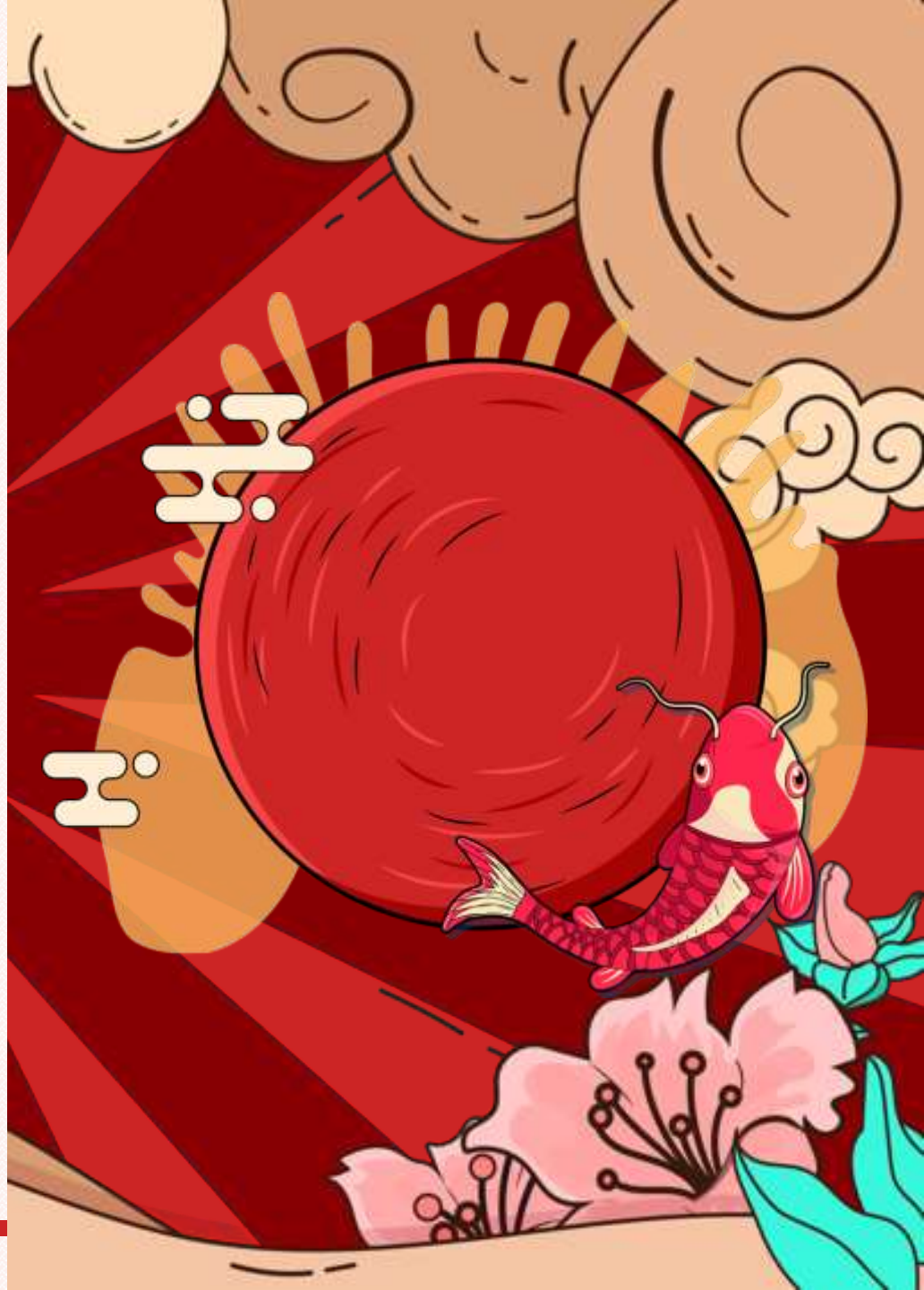
壹 贰 叁 肆

设计来源

包装特色

设计说明

消费群体



设计来源:

据《赵氏族谱》记载，东莞千角灯是东莞赵氏家人制作的，每十年制作一盏新灯，其纸扎工艺并无图纸，也无样本留传，只由师傅口传身授，制好后于正月悬于莞城赵氏宗祠内，供人瞻观。十年后其灯破旧，再重新制作。所制作的灯，一定有一千个角，每个角点燃一盏灯。原用油灯盏，后用煤油灯，解放后改用电灯。每年春节，人们观看千角灯，企求添丁，成了莞城风俗。原有宋代“高宗皇帝之女、孝宗皇帝之姐、光宗皇帝之姑”——赵玉女(1159—1245)手制的24条灯带。民国丁丑年(1937)东莞诗人杨鹤宾《东莞竹枝词》载曰：“一灯千角庆元宵，赵氏天潢衍宋朝。但愿灯花来报喜，三年抱两饮灯烧。”

解放后，东莞千角灯1953年在东莞县物资交流会、1957年在广州市文化公园、1963年在东莞县展览馆、1965年在东莞可园展出，由莞城“新插华”纸扎铺，(后由工艺厂)的工人师傅所制，展出时由赵氏家族借出“皇姑灯带”，观者如潮。灯虽不断重制，而灯带仍为宋物，一向由赵家珍藏，20世纪60年代被毁



设计说明:

莞城工艺厂成立后，由于工艺精湛，一时兴盛得很，邻里街坊都争相进纸扎厂上班。产品除了内销，还外销香港等地。张金培三位老手艺人也声名远扬，成为莞城扎作工艺的“黄金搭档”。

倾情千角灯，荣膺“中华第一灯”桂冠

千角灯是集纸扎、绘画、刺绣等民间工艺于一体的工艺品，为中外宫灯的一大奇观。其历史悠久、体积巨大、工艺精湛，堪称千古一灯。千角灯为竹制骨架的纸扎工艺，结构复杂，整个彩灯由一千多个三角形图案组成，并缀有大小彩灯一千多盏。整个灯分为灯顶、灯体、灯柱、灯带、灯尾五大部分。灯顶由八条立体彩龙骨架和圆形大宝顶构成，龙颈处悬挂灯带；最主要的灯体由大小16个面组成，每面都绘有山水、花卉、人物等图画；灯柱一共有8条，是安放灯的主要地方；灯尾在灯体的最下方；灯带是千角灯最主要的装饰，大中小各8条。

我将采取东莞的千角灯的特色，做成礼品



包装特色:

千角灯的本身的颜色来做出包装特色

千角灯的本身都绘有山水、花卉、人物等的图画来制作包装的图案

消费群体:

消费群体在18-45岁



制作过程：

千角灯的制作工艺为纸扎结构工艺，其呈八棱柱状，上有千灯千角，一盏完整的千角灯由五个重要组成部分，分别为灯顶、灯柱、灯身、灯带、灯尾。

扎作千角灯的骨架是最关键的部分，主要采用铁丝和竹蔑扎成主体框架，并将已制作好的三角形和四方型的立方体以及灯座用棉丝按照一定结构和顺序绑在上面。



二次创作:



采用千角灯的特色，来进行图案提取以及颜色提取千角灯也寓意着多子多福，图案里的绘画不仅丰富而且加入了东莞的非遗文化



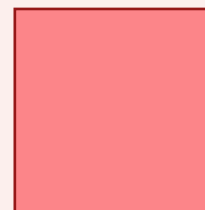
颜色提取:



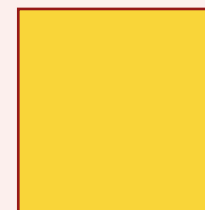
R:224
G:223
B:122



R:242
G:73
B:102



R:252
G:133
B:137



R:249
G:213
B:57



R:231
G:31
B:41



R:236
G:70
B:90



R:61
G:187
B:149



文创产品：



文创产品：



文创产品:

