

# 育匠人、塑匠魂

## —展示模型与贴图制作

艺术与设计学院 《展示空间设计》示范课程 兰兴武

### 一、案例教学目标

职业院校是工匠人才培养的起始点，也是未来大国工匠的出发地，中国制造的**品质革命**，离不开高素质技术技能人才，特别是具有“**精于工、匠于心、品于行**”的“**工匠精神**”的技术技能人才润透到制造业生产链的各个环节，让钻研技术成为价值追求，才能使严谨的制造力与澎湃的创造力凝聚成强大合力，树立**习近平新时代中国特色社会主义思想**，传承**工匠精神**、锤炼**工匠技艺**、铸造**大国工匠**的“**工匠梦**”。根据人才培养方案、课程标准、岗位任务需求、X证书等级标准，确立教学目标。根据教学目标，结合岗位任务要求，确立教学重点。根据学情分析，结合《企业项目验收标准》，确定教学难点，如图1所示。

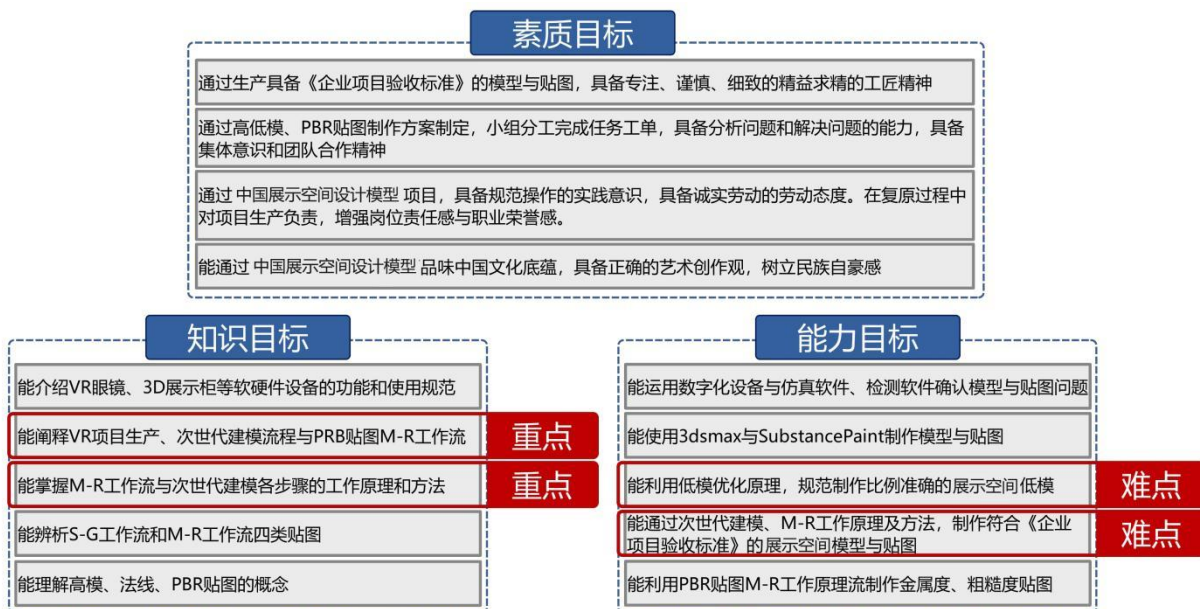


图1 案例教学目标

### 二、案例主要内容

1. 通过生产具备《企业项目验收标准》的模型与贴图，具备**专注、谨慎、细致的精益求精的工匠精神**；
2. 通过建模、PBR贴图制作方案制定，小组分工完成任务工单，具备**分析问题和解决问题的能力**，**具备集体意识和团队合作精神**；
3. 通过展示空间设计三维模型项目，具备规范操作的实践意识，具备**诚实劳动的劳动态度**。在过程中对项目生产负责，**增强岗位责任感与职业荣誉感**；

4. 能通过展示空间设计三维模型品味中国文化、传统工艺底蕴，具备正确的艺术创作观，树立民族自豪感，如图 2 所示。



图 2：案例思政架构图

### 三、案例教学设计

#### 1. 案例导入

三个导向育匠人塑匠魂课程内容中有机融入中国展示空间设计的历史与文化，引领新技术与新工艺，引导学生树立正确的艺术创作观。驻校企业导师通过产品品质把控，严格要求学生模型与贴图制作，培养学生严谨、专注、精益求精的工匠精神。以课后实训室值班的形式，通过工位清理、设备保管与维护等实践活动，培养学生的责任担当意识。通过任务领取、产品验收、劳动报酬等生产情境，培养学生通过诚实劳动实现理想的劳动观，如图 3 所示。



图 3 思政融入教学过程

#### 2. 案例教学方法

**赏环节：**教师通过职教云线上发布预习任务，学生按小组，收集中国展示设计历史、结构、材质等相关史料，自主赏。课堂上，教师与驻校企业导师提炼各小组资料信息，引导赏，赏文化、赏科技、赏技术、赏工艺，提升学生的审美感知与文化素养。

**析环节：**教师利用数字化设备与实物道具，引导析，虚实结合，改变理论知识学习形式，深化学习体验，解决教学重点，培养学生**严谨细致的科学思维**。

**练环节：**学生利用三维模型检测系统、IdeaVR 虚拟引擎检测模型规范性与贴图品质，及时发现问题，解决问题，结合预习练、持续练、改进练、拓展练，**精益求精，提升职业素养**，突破教学难点。

**结环节：**利用大数据监测与评估平台对完成作品，比评结，学生找问题，促改进，培养严谨求实的职业态度。学生以小组为单位，进行答辩展示，驻校企业导师颁发任务验收单，**培养学生爱岗敬业**。

**创环节：**学生自主承接拓展工单，强化责任担当意识，与导生、教师共研创，培养探究学习能力，**促进知识创新**。如图 4 所示。

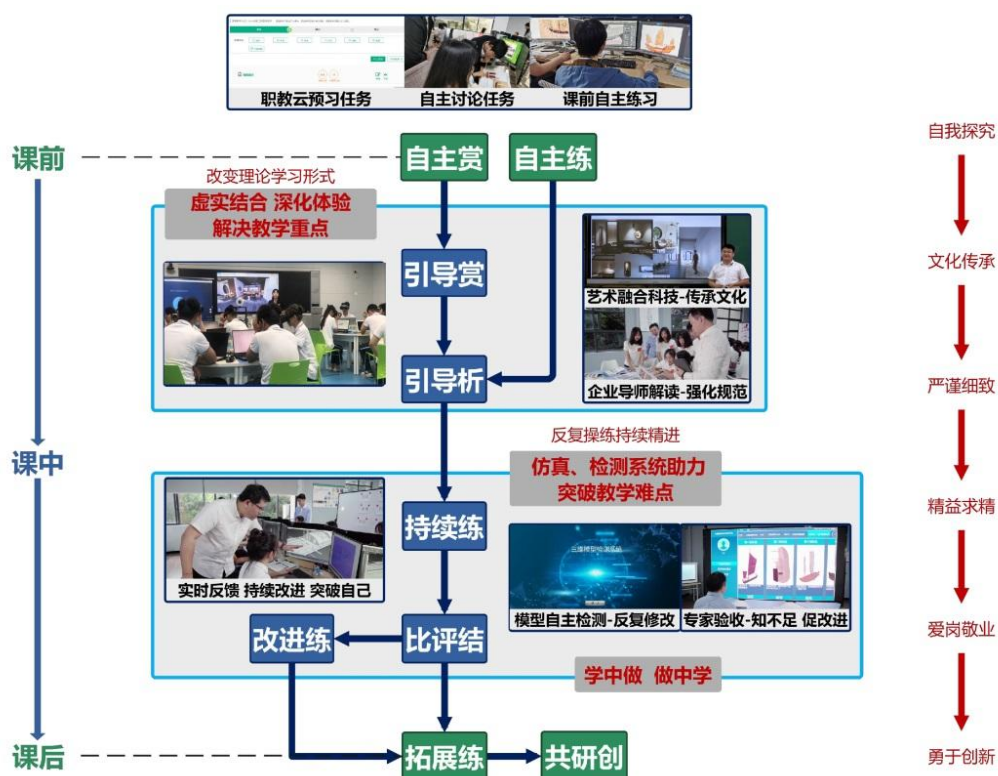


图 4：案例教学组织实施设计示意图

### 3. 考核评价方案

构建“三环节四主体五维度”评价体系，实施职业视角情境化评价为突出教学评价的反馈调节作用，课程组设置了诊断性、形成性和增值性评价环节，把评价标准归纳为**展示设计基础、方案概念设计、方案表现水平、思想政治素养和职业能力素养** 5 个维度，分别在诊断及形成性评价阶段生成两次成绩。增值性评价得分按学生两次成绩的增幅排名等差递减，若学生两次成绩的增幅为负数则不得分。增值性评价成绩与形成性评价成绩相加为本模块最终成绩即总结性评价成绩。课程评价基于职业视角的情境，主要运用在线测试、分组竞赛、问卷调查及提交作品四种方法，评价主体在专任教师、学生、行业导师的基础上，引入企业导师、师生参与的评价，形成多方式、多主体的全过程评价体系，具体如图 5 所示。

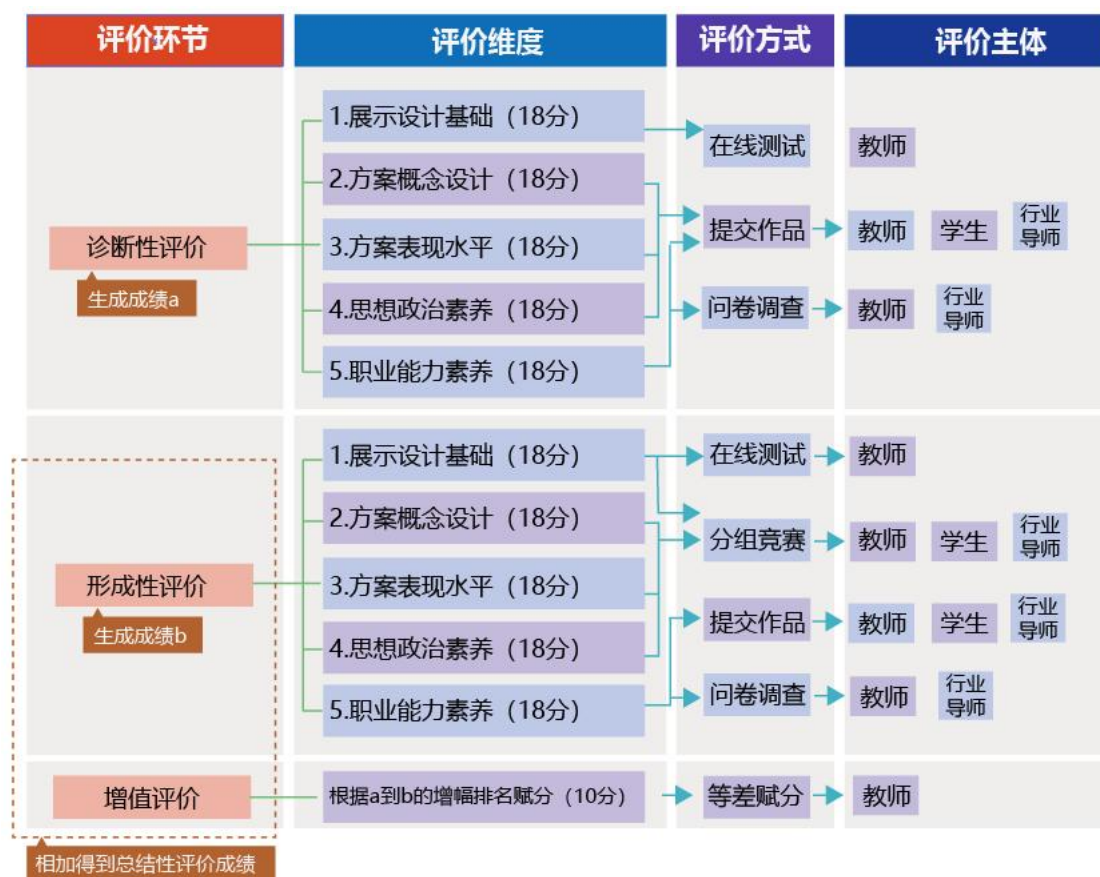


图 5 “三环节四主体五维度”评价体系

#### 4. 教学反思

持续对《展示空间设计》教学中“课程思政”进行探索，将知识传授与价值引领相结合，推动课程围绕服务“立德树人”的根本任务，合理将认真负责、踏实敬业、一丝不苟的工作态度，敬业、精益求精、专注、创新的“工匠”精神和责任担当融入到教学中。并在教学实践中反思、改进、完善该课课程思政框架，产生了丰硕的课程思政实施成果。比如通过展示空间设计课程思政的教学，室内艺术设计专业学生的设计能力有显著提升，获得专利十余项，在各项省部级以上展示空间设计方向相关的技能大赛中获奖 30 余项，具体如图 6 所示。

高职学生对于思想政治教育课积极性不高，对于理论知识的专业学习也似懂非懂，而现在要将两者结合起来，是现在亟待解决的问题。有必要从理论教学和实践教学入手。结合理论教学开展，将“工匠精神”渗透其中。结合实践教学开展，将“职业操守”贯穿始终。最终通过课程目标、教师引导、学生自律，得以保障实现教学过程中融入课程思政元素。

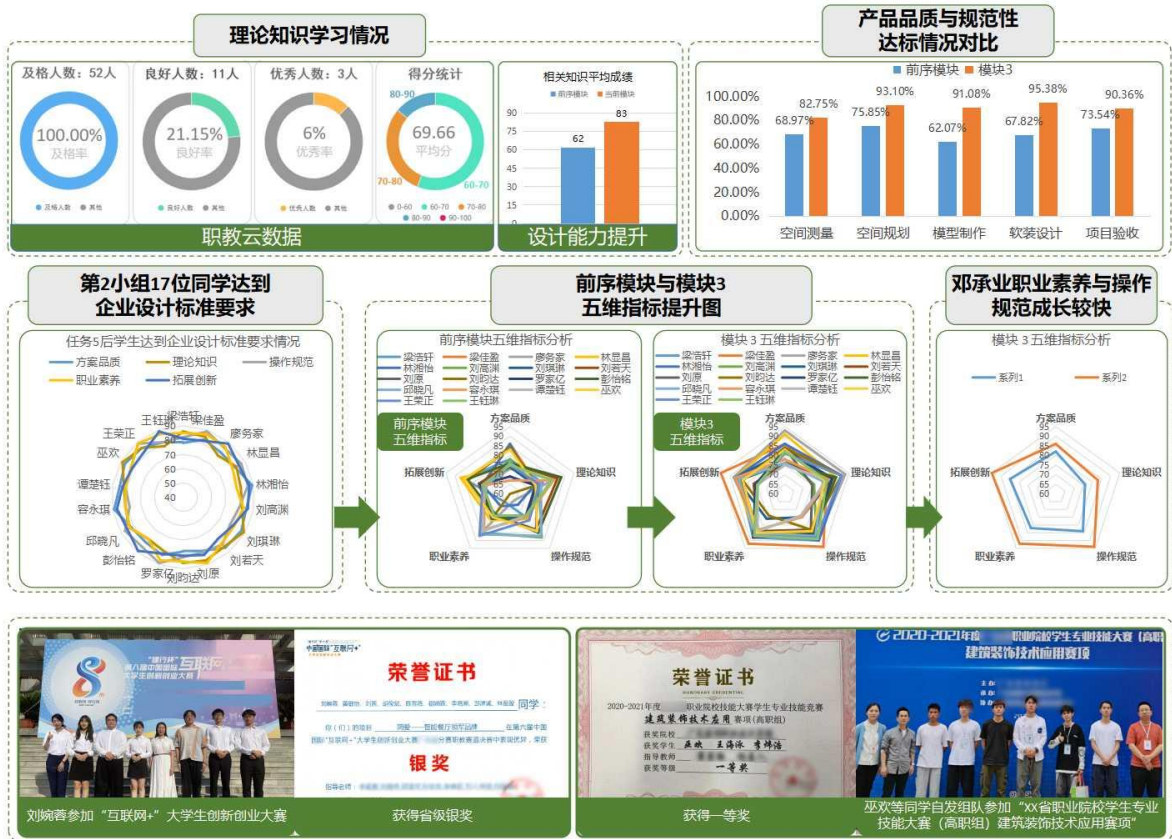


图6 学习成效