



助绘图CAD/PHOTOSHOP/3DS MAX

园林景观效果图表现

项目五：逸泉山庄园林鸟瞰效果图制作项目





园林景观效果图表现

逸泉山庄鸟瞰效果图制作项目

- {能力目标}
- ①能熟练运用Sketchup软件中的移动、旋转、缩放、复制、镜像、阵列、对齐等工具；能熟练运用命令面板和修改面板；
- ②能熟练使用单击并拖动鼠标方法创建二维物体，能熟练使用附加、连接、圆角、拆分、轮廓、布尔运算等命令进行编辑修改操作
- ③能使用三维建模命令进行模型的创建及造型编辑
- ④能进行材质和贴图编辑操作，能进行单色材质、反射地面材质、砖墙、金属、玻璃、草坪、砖石铺装、水面等材质的制作
- ⑤能根据效果图要求进行设置灯光、建立摄像机及渲染输出





园林景观效果图表现

逸泉山庄鸟瞰效果图制作项目

{知识目标}

- ①掌握景观立面效果图制作的流程和方法；
- ②掌握修复工具、图章工具、橡皮擦工具的使用方法和应用；
- ③掌握模糊工具、锐化工具、涂抹工具的使用方法和应用
- ④掌握减淡工具、加深工具、海绵工具的使用方法和应用；
- ⑤掌握常用滤镜的使用和作用，图像色彩调整的方法





园林景观效果图表现

逸泉山庄鸟瞰效果图制作项目





园林景观效果图表现

逸泉山庄鸟瞰效果图制作项目

- -----任务一：建筑小品及其他附属设施的制作
- -----任务二：鸟瞰效果图地形制作
- -----任务三：鸟瞰效果图主要模型合并
- -----任务四：灯光，相机，渲染输出

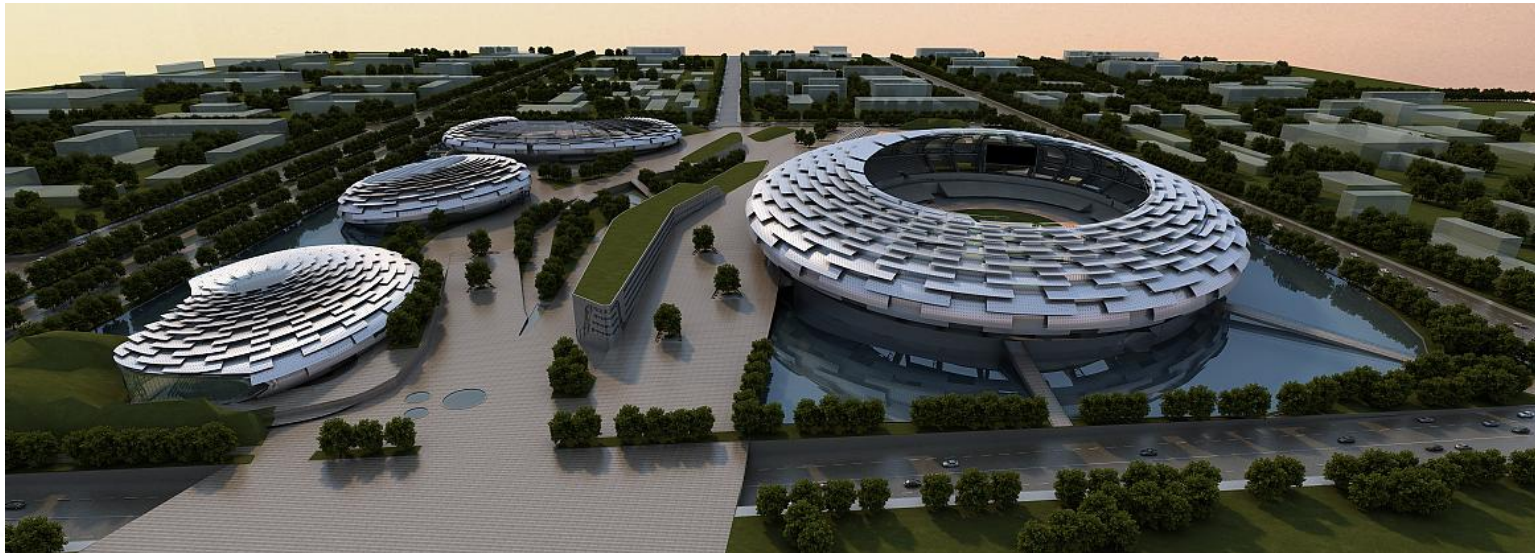




园林景观效果图表现

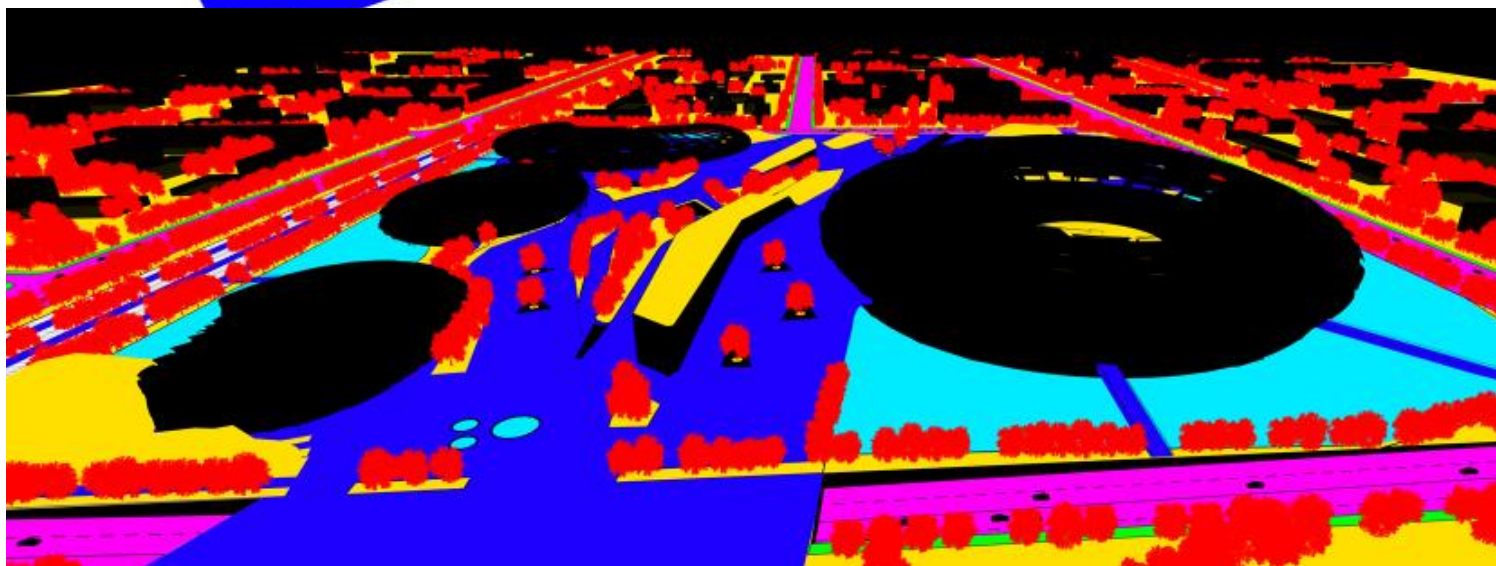
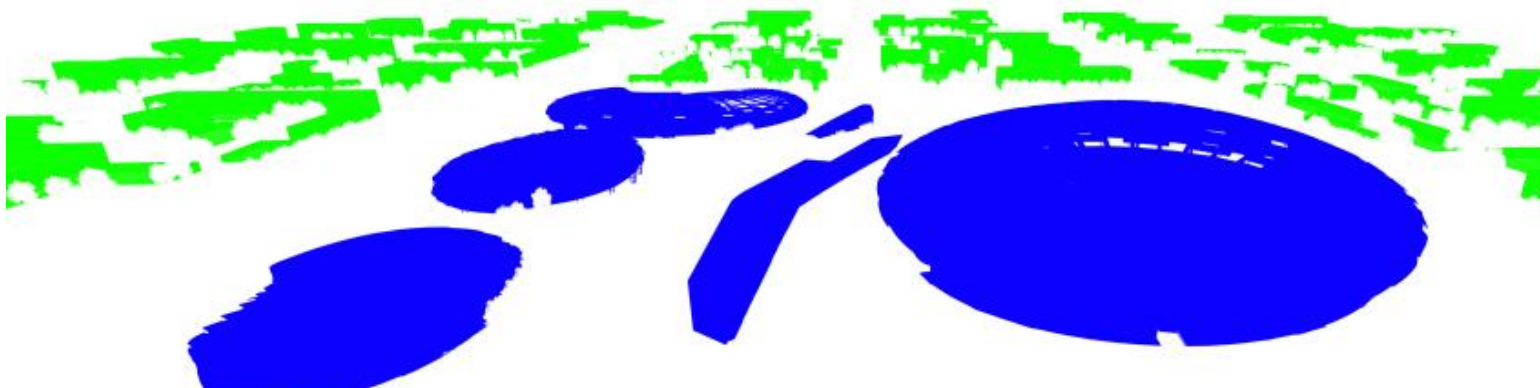
逸泉山庄鸟瞰效果图制作项目

- -----任务一：导入3D制作出来的效果图
- {任务分析}
- 逸泉山庄效果图制作工作流程：整理CAD--导进CAD---建模---材质设置---创建摄影机---布置灯光---渲染输出---后理处理



园林景观效果图表现基础

导入素材





园林景观效果图表现

{布置任务及分组}

- 完成以下模型的合并：
- 色彩图层的分离;建筑光线分离;水景观的分离合并;雕像模型的合并;道路模型的分离合并;





园林景观效果图表现

- 构图制作天空





- 制作环境光线





制作小品景观





- 制作路 水 建筑受光表现





- 制作远景 山 天空 太阳





- 制作草地调整亮度





调整整体的对比度 把握整体感觉





园林景观效果图表现

逸泉山庄鸟瞰效果图制作项目

- -----任务四：灯光，相机，渲染输出

