

# 《建筑信息模型BIM技术应用》

## 第2章 创建标高与轴网

BIM教研室-建筑建模课程组



# Revit **建筑** 建模流程

## 一、建模初步

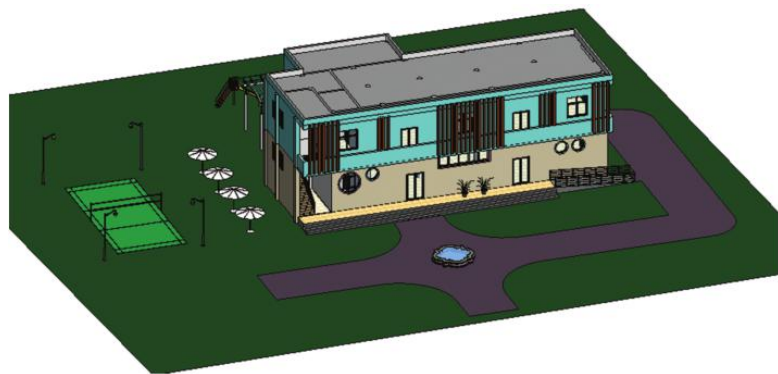
- |        |         |
|--------|---------|
| 1、标高设计 | 6、楼板设计  |
| 2、轴网设计 | 7、屋顶设计  |
| 3、墙体设计 | 8、楼梯设计  |
| 4、柱子设计 | 9、室内构件  |
| 5、门窗设计 | 10、场地构件 |

## 二、视图（平立剖详图）

## 三、渲染、漫游

## 四、各类明细表

## 五、创建图纸



**2D→3D，学会看CAD图**

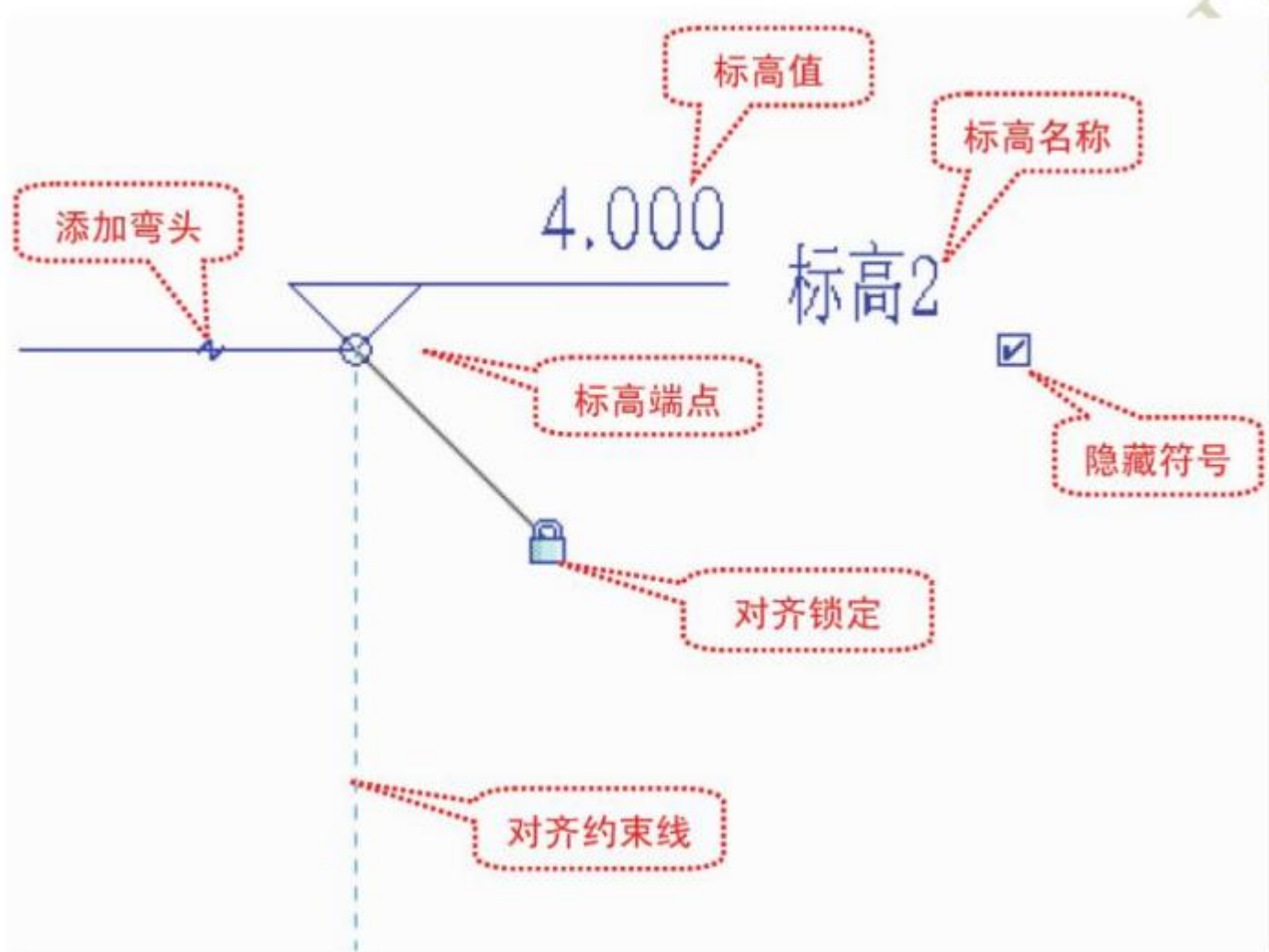
# 本次课主要内容

⊕ (一) 创建标高

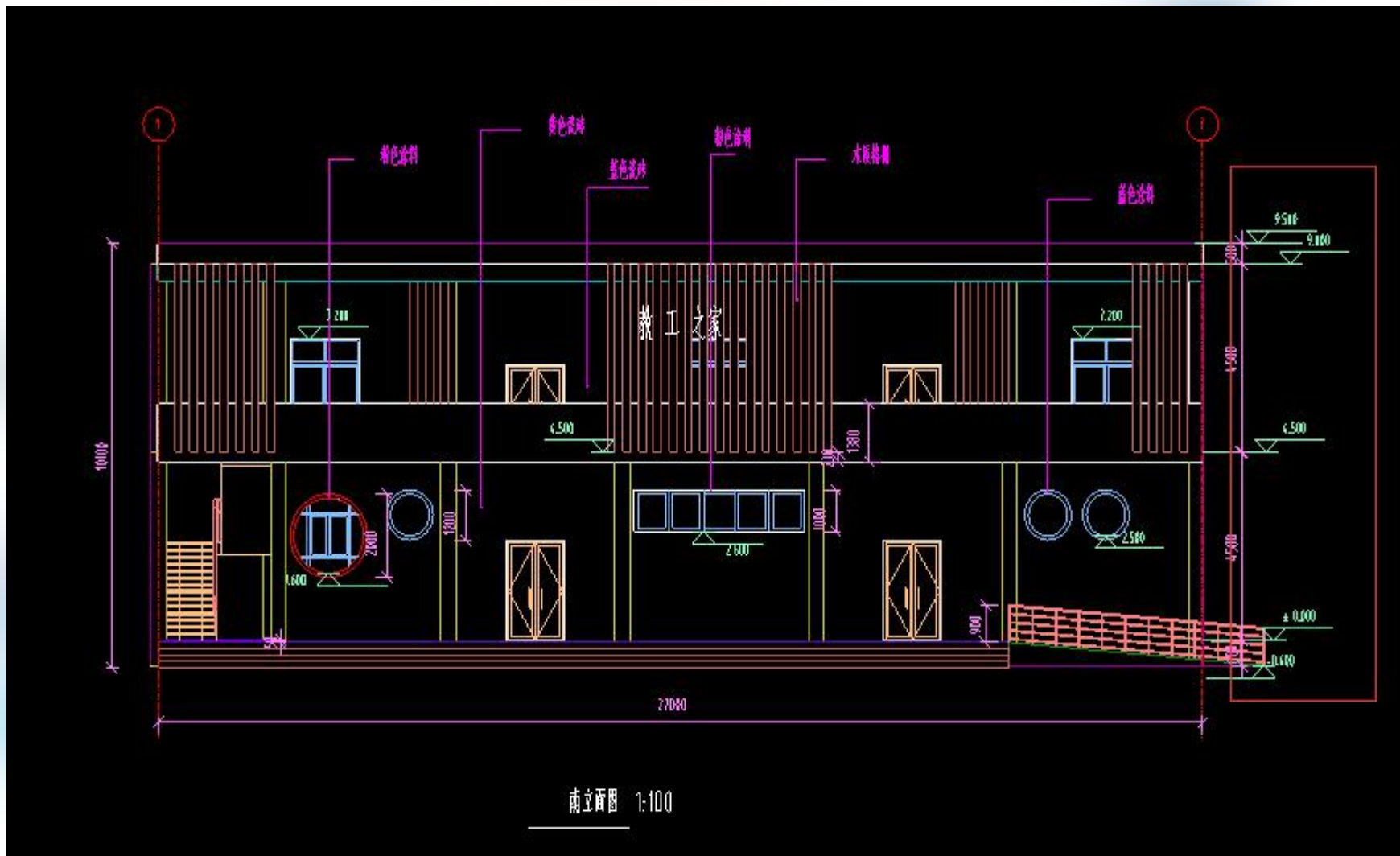
⊕ (二) 创建轴网

# (一) 创建标高

- ⊕ 标高绘制视图（平面、立面还是剖面呢？）
- ⊕ 标高信息
- ⊕ 标高绘制方法（直接绘制、复制、阵列）



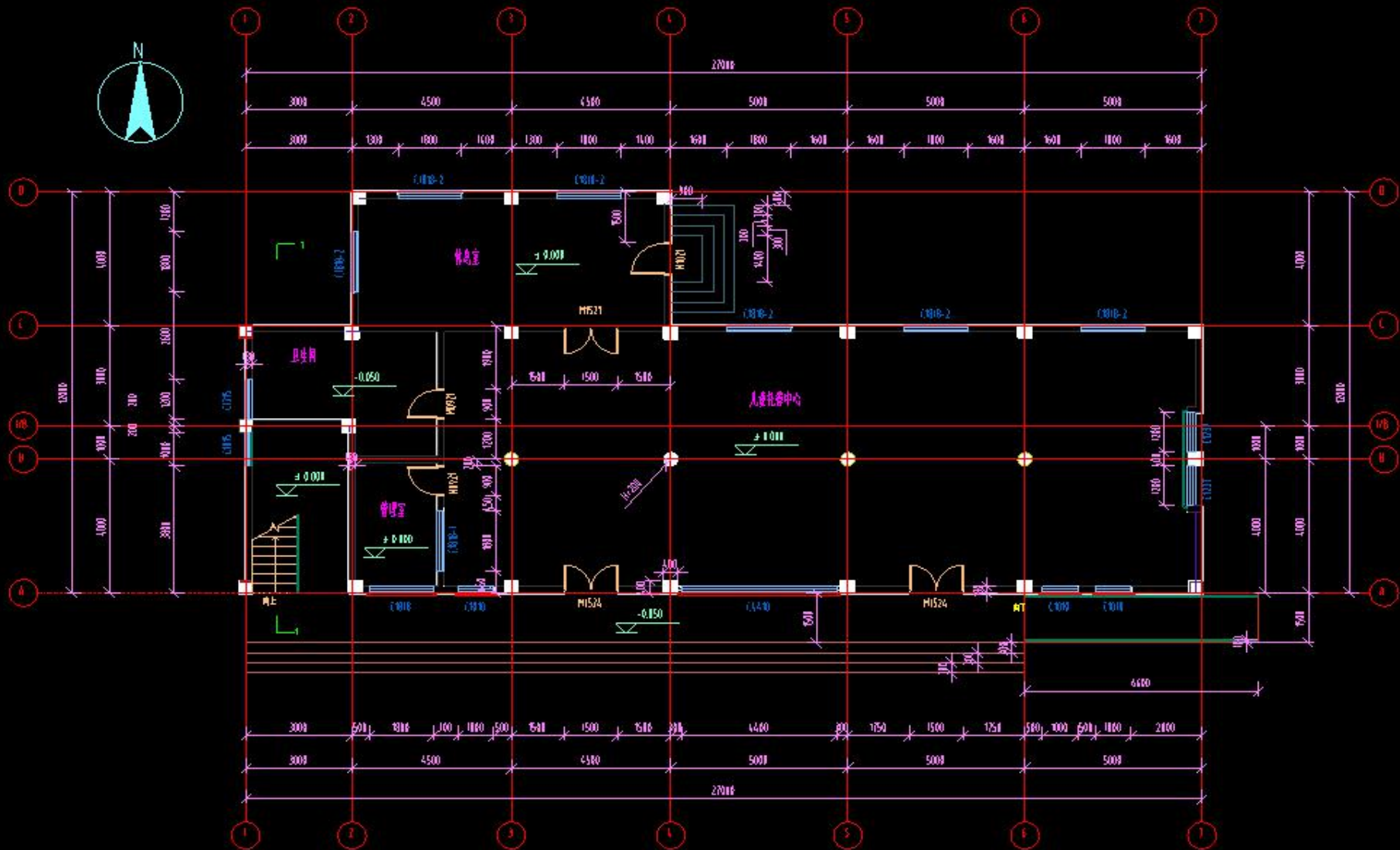
# 教工之家立面图



## (二) 创建轴网

- ⊕ 轴网绘制视图（平、立、剖？）
- ⊕ 轴网信息（与标高的信息类似）
- ⊕ 轴网绘制方法（先竖后横，巧用shift,复制或阵列）
- ⊕ 优化立面轴网
- ⊕ （标高和轴网名称的延续性只能是数字和字母）

# 教工之家首层平面图





# 练习时间

一起学习

一起进步

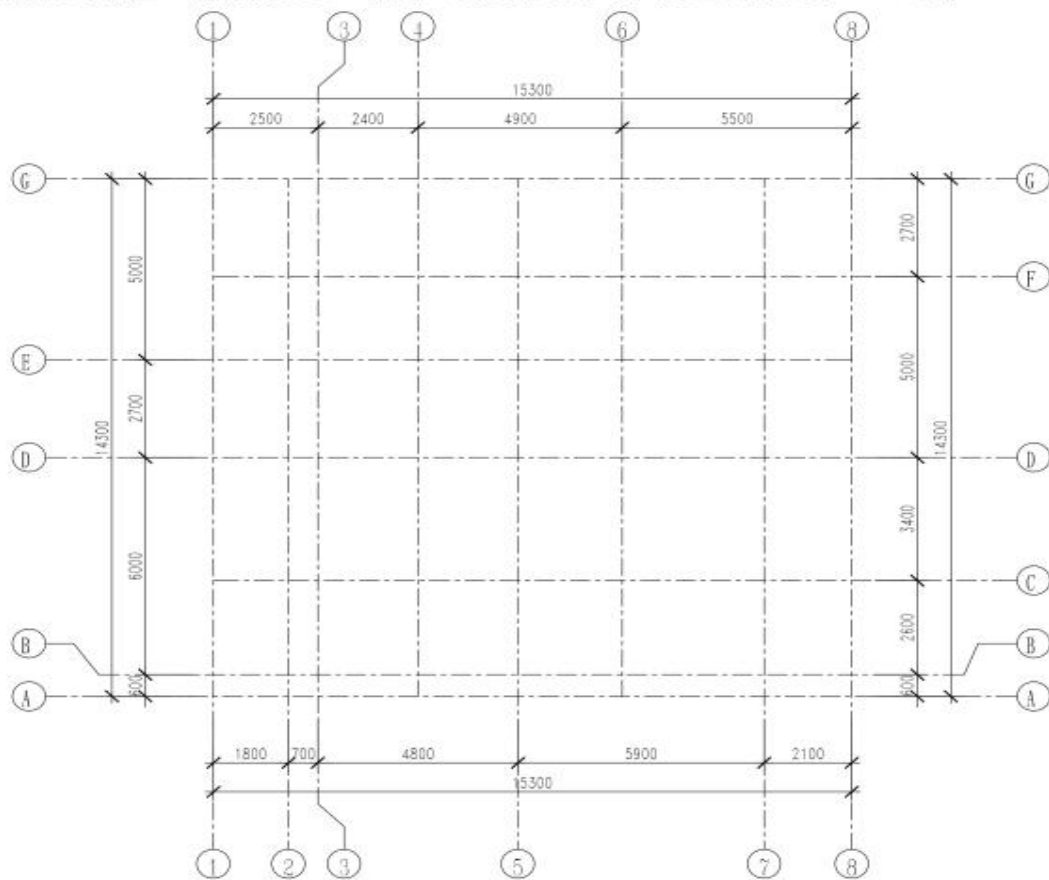
# 真题练习1

## 第四期 BIM技能一级考试试题

共 13 页

考试要求：新建文件夹（以考生考号+姓名命名），用于存放本次考试中生成的全部文件。（考试时间180分钟）

一、根据下图中给定的尺寸绘制标高轴网。某建筑共三层，首层地面标高为 $\pm 0.000$ ，层高为3m，要求两侧标头都显示，将轴网颜色设置为红色并进行尺寸标注。请将模型以“轴网”为文件名保存到考生文件夹中。（10分）



平面图 1:400

# 真题练习2

第十期 “全国BIM技能等级考试” 一级试题

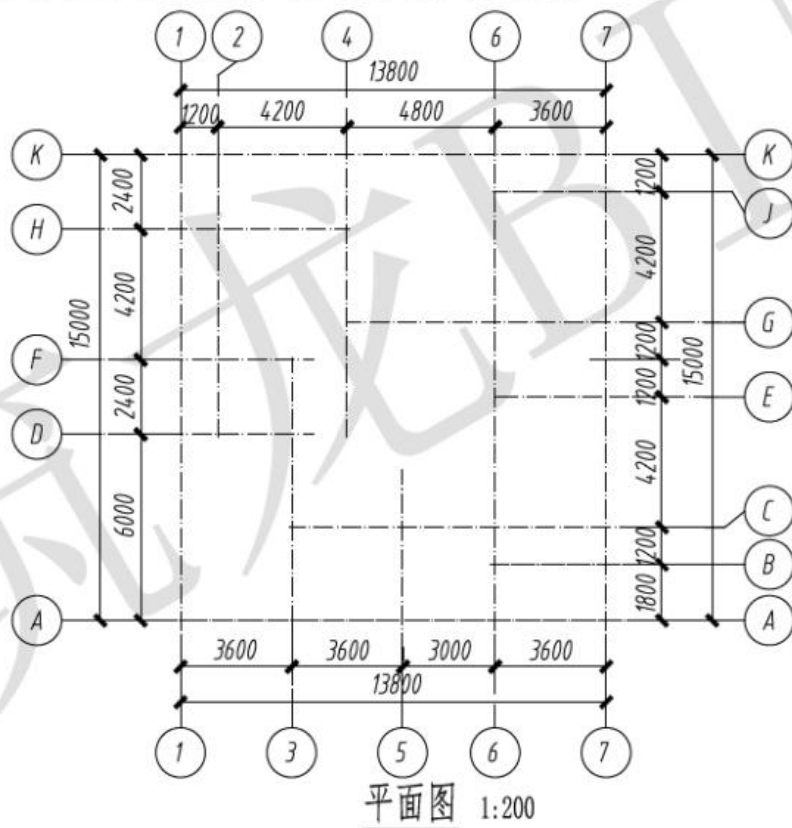
中国图学学会

考试要求:

1. 考试方式: 计算机操作, 闭卷;
2. 考试时间为180分钟;
3. 新建文件夹(以准考证号+姓名命名), 用于存放本次考试中生成的全部文件。

试题部分:

一、根据下图给定数据创建轴网并进行尺寸标注, 显示方式参考下图。请将模型文件以“轴网”为文件名保存到考生文件夹中。(10分)



# 真题练习3

## 第八期 BIM 技能一级考试试题

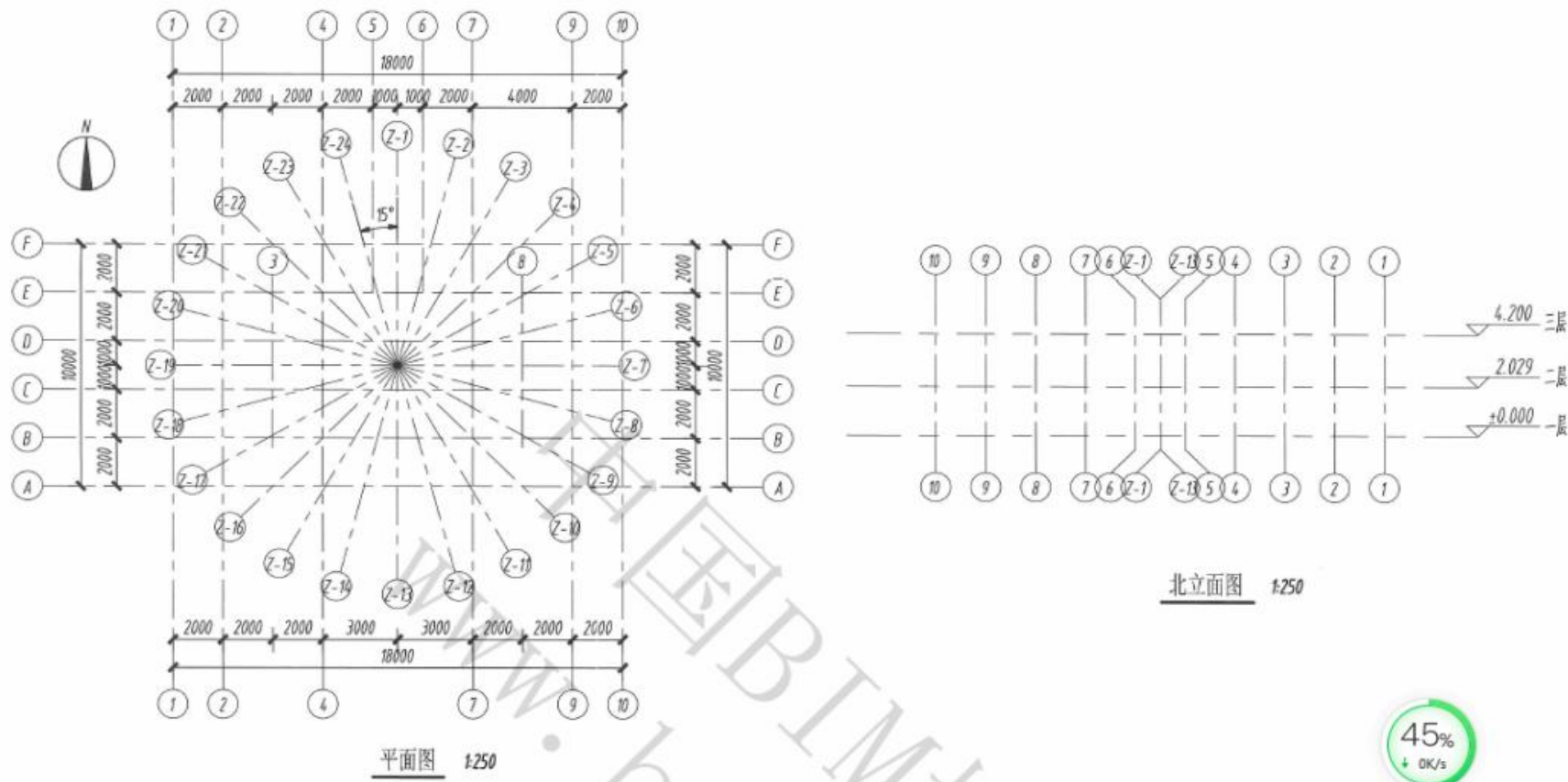
中国图学

### 考试要求:

- 1、考试方式: 计算机操作, 闭卷;
- 2、考试时间为180分钟;
- 3、新建文件夹(以考生考号+姓名命名), 用于存放本次考试中生成的全部文件。

### 试题部分:

一、根据下图给定标高轴网创建项目样板, 无需创建尺寸标注, 标头和轴头显示方式以下图为准。请将模型以“标高轴网”为文件名保存到考生文件夹中。(10分)





建筑信息模型技术  
建筑建模

# 谢谢聆听!

# Thank You